



Centro de Estudos e Pesquisas
em Gestão Industrial



**Centro de Estudos e Pesquisas
em Gestão Industrial**

Coordenador: Prof. Doutor Alberto Borges Matias
Assistente do Coordenador: Matheus Melegari de Almeida



Centro de Estudos e Pesquisas
em Gestão Industrial

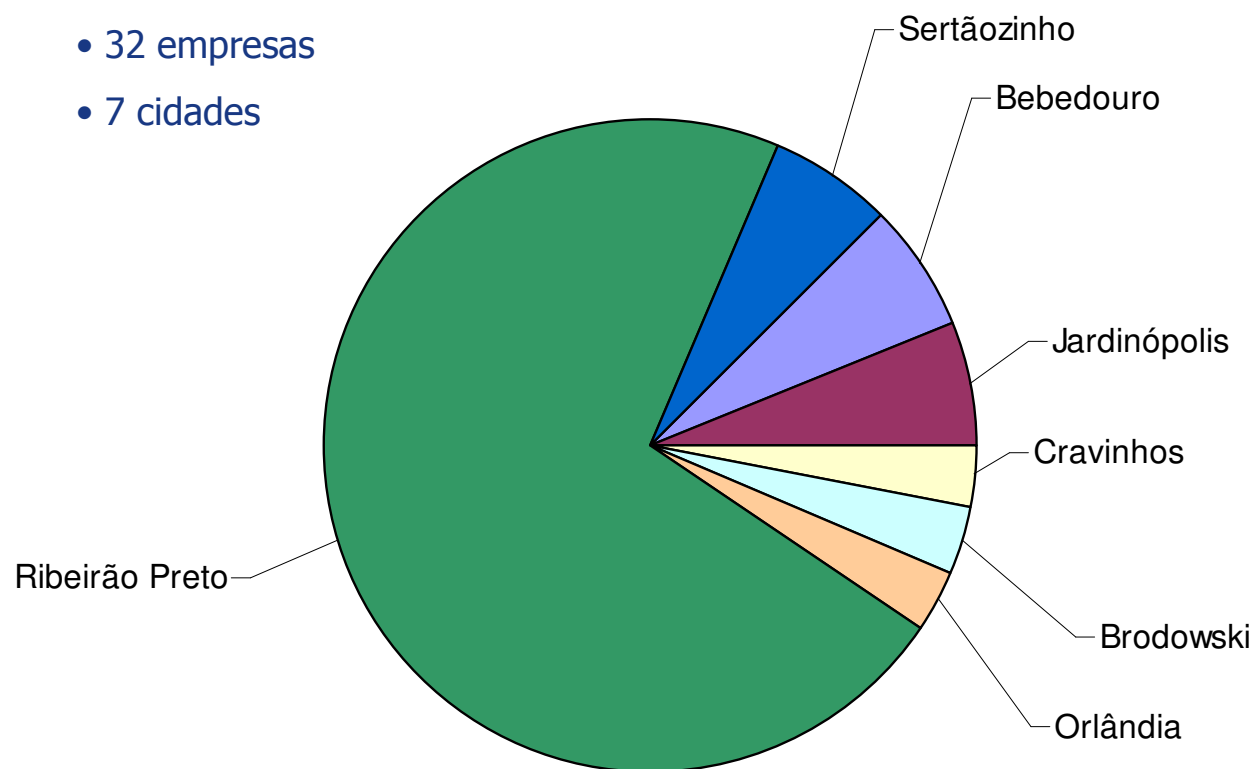
Perspectivas das Indústrias da Região de Ribeirão Preto

4° Trimestre de 2006

Amostra

Cidades

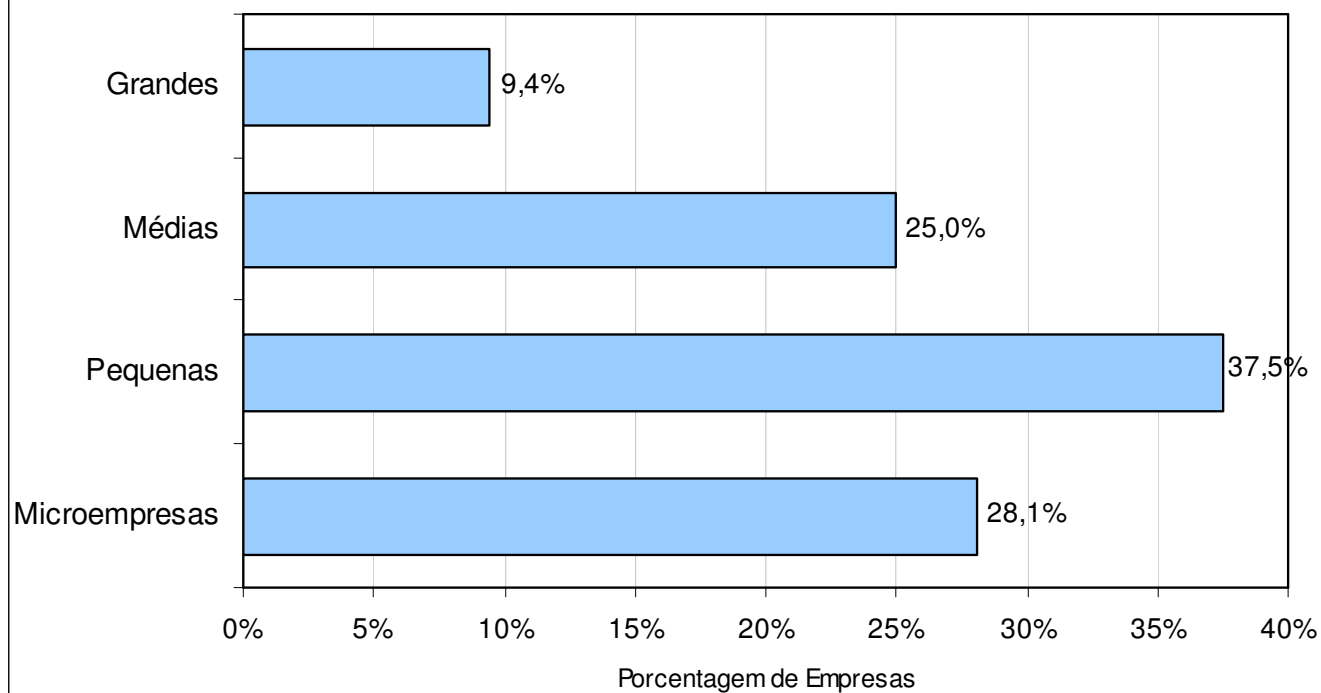
- 32 empresas
- 7 cidades



Fonte: CEPEGI – CIESP-RP/INEPAD

Amostra

Empresas Por Porte
Classificação por Faturamento - BNDES

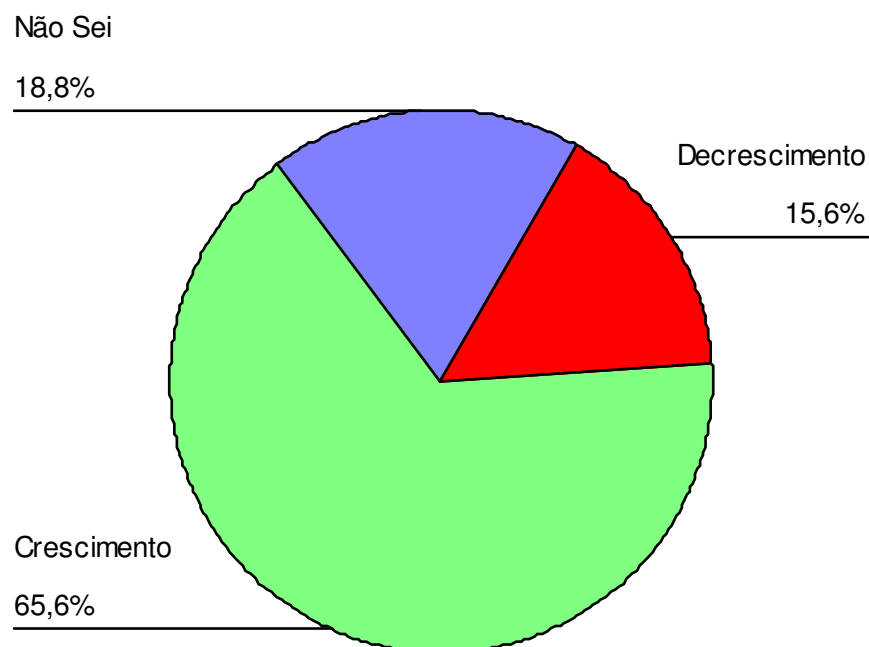


Fonte: CEPEGI – CIESP-RP/INEPAD

Resultados

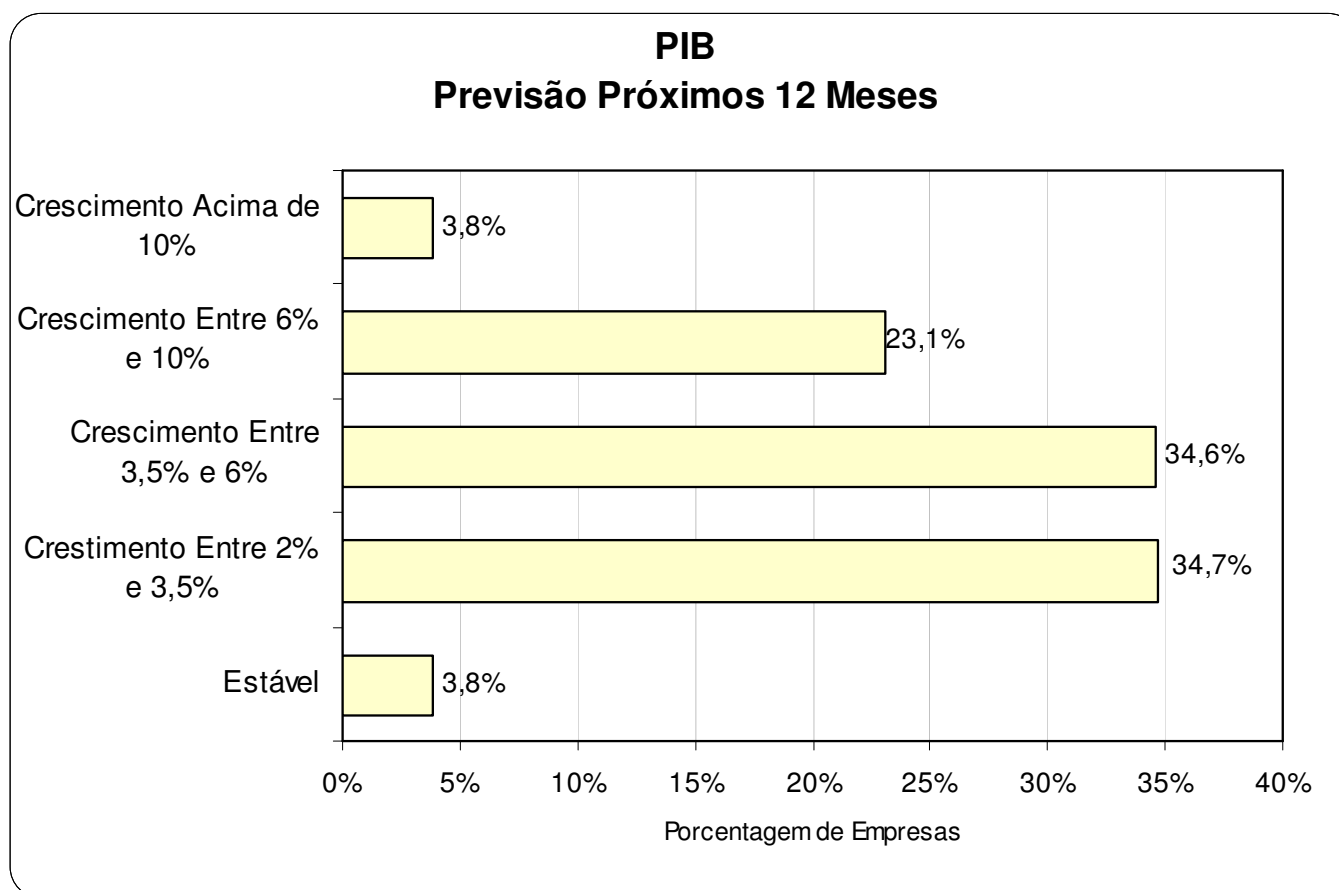
PIB Regional

Próximos Doze Meses



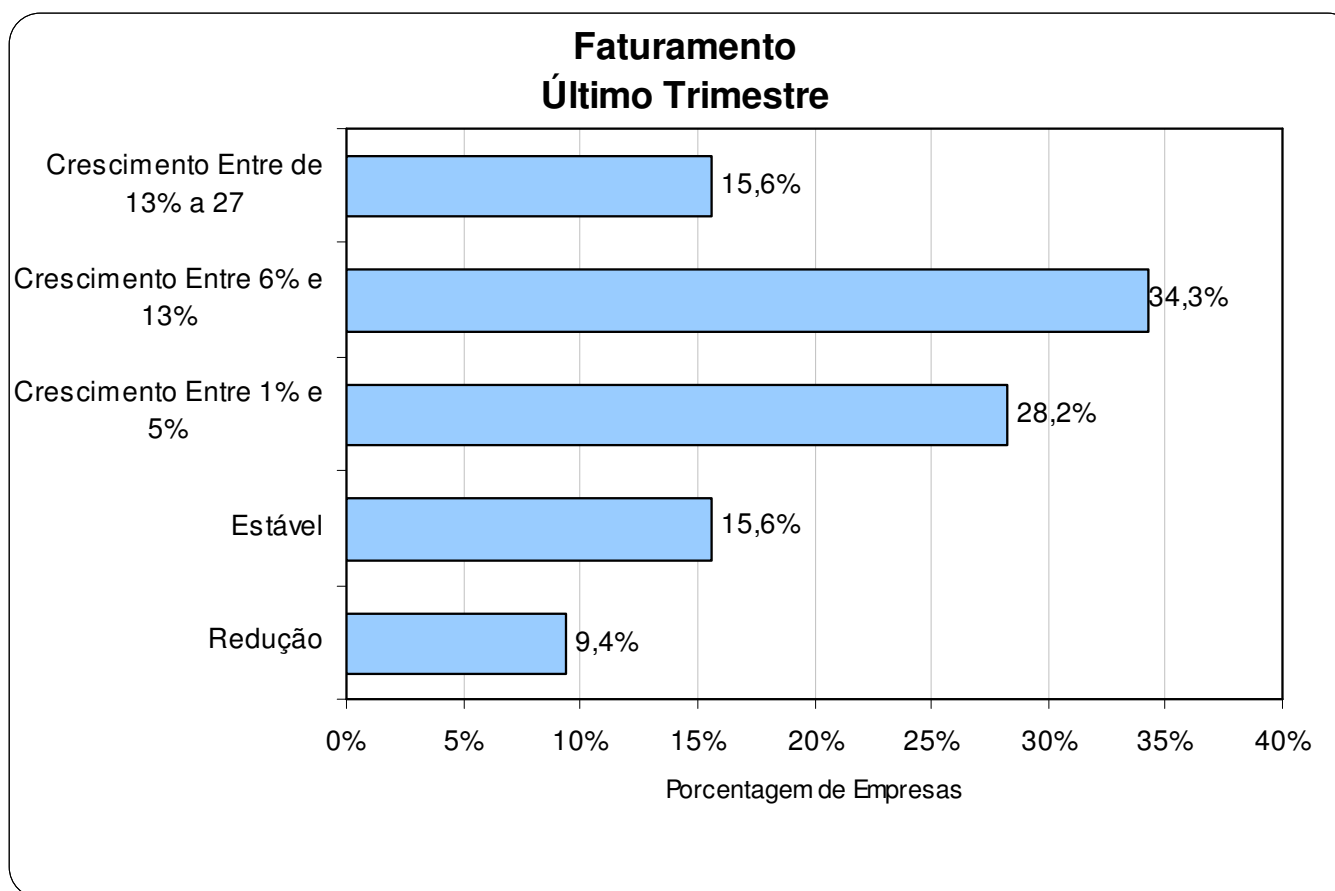
Fonte: CEPEGI – CIESP-RP/INEPAD

Resultados



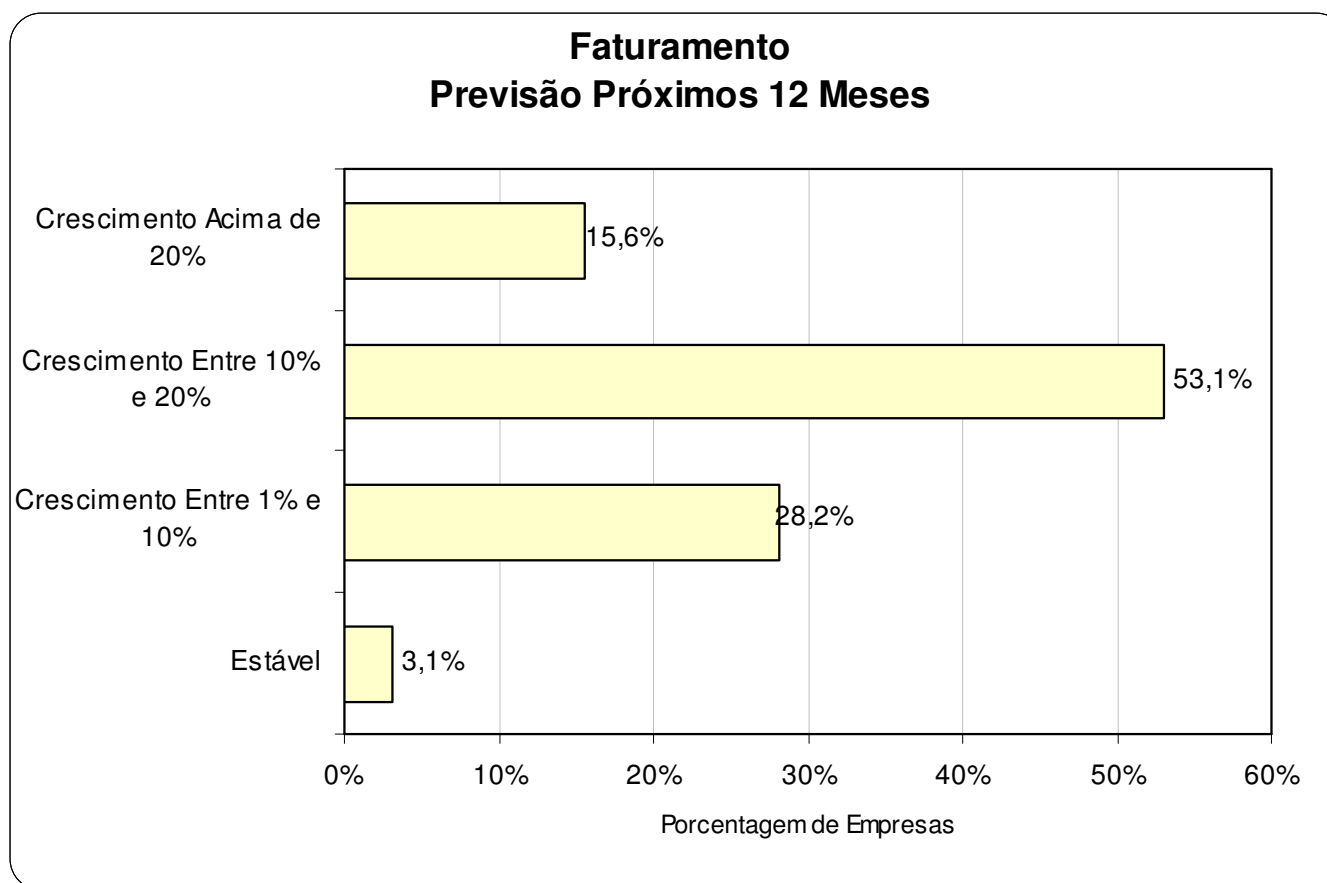
Fonte: CEPEGI – CIESP-RP/INEPAD

Resultados



Fonte: CEPEGI – CIESP-RP/INEPAD

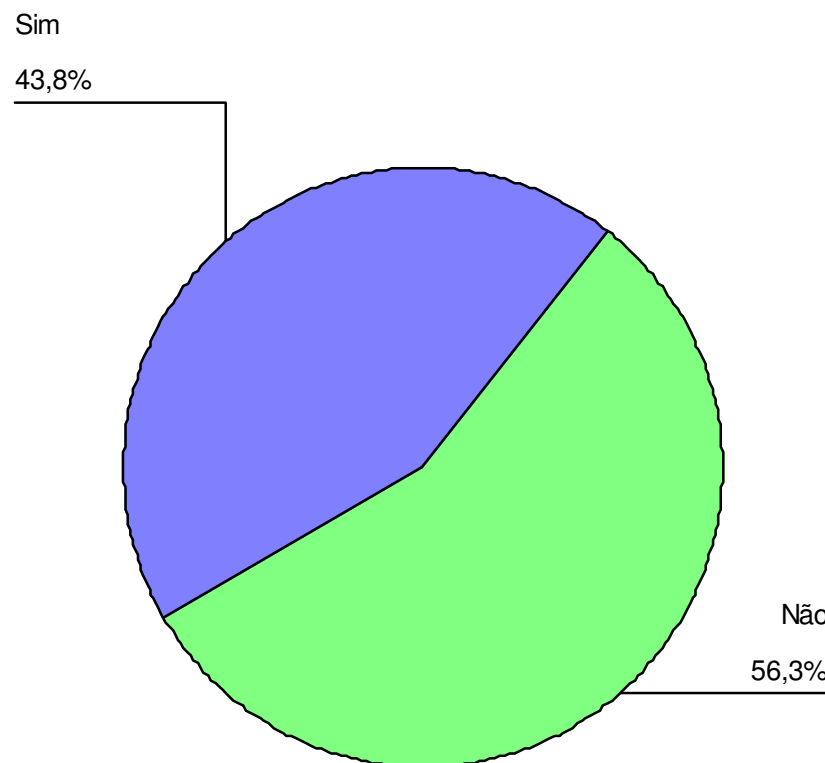
Resultados



Fonte: CEPEGI – CIESP-RP/INEPAD

Resultados

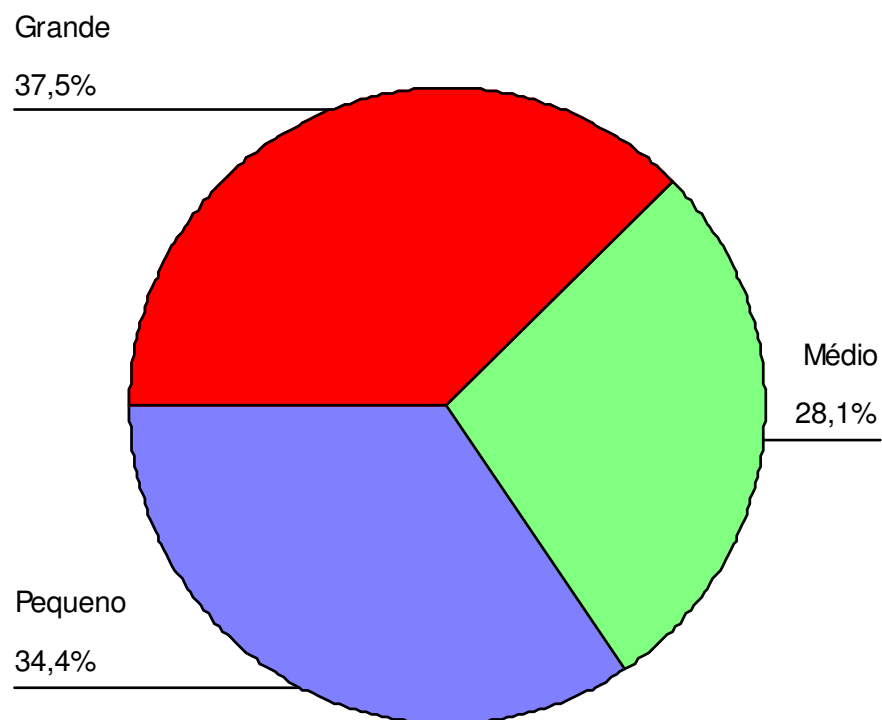
Exportações



Fonte: CEPEGI – CIESP-RP/INEPAD

Resultados

Impacto da Taxa de Câmbio

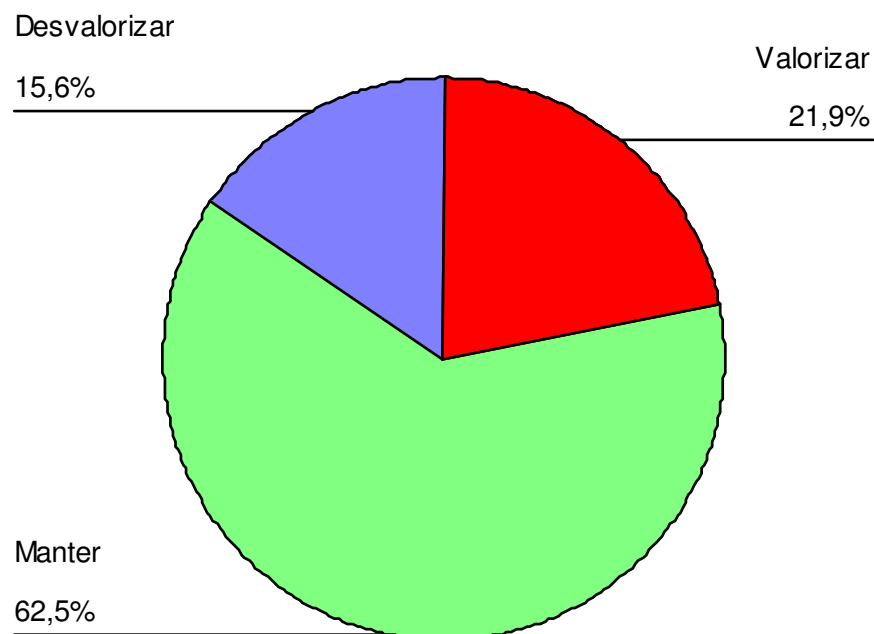


Fonte: CEPEGI – CIESP-RP/INEPAD

Resultados

Expectativas do Real em Relação ao Dólar

Previsão Próximos 12 Meses

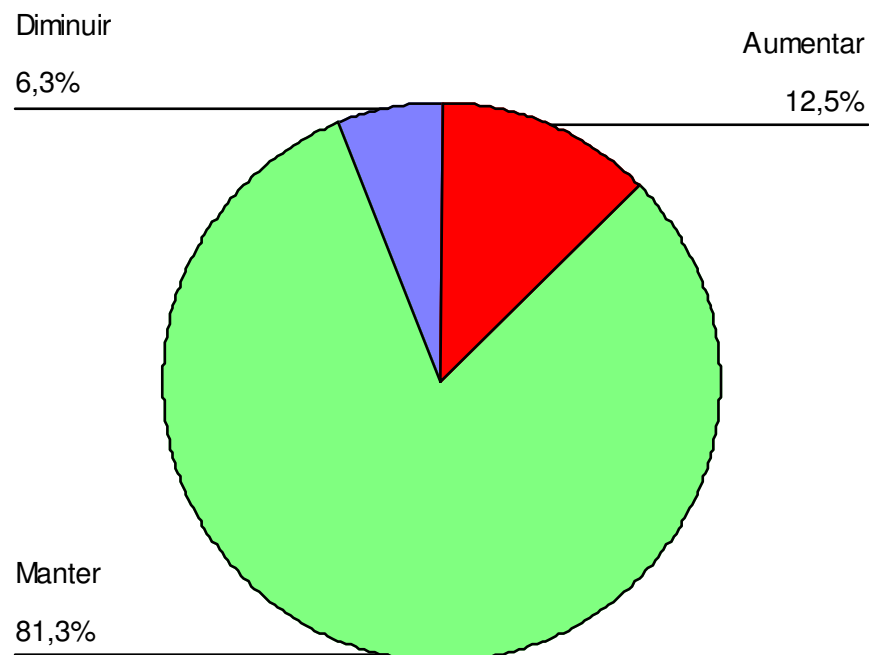


Fonte: CEPEGI – CIESP-RP/INEPAD

Resultados

Variação Importação de Insumos

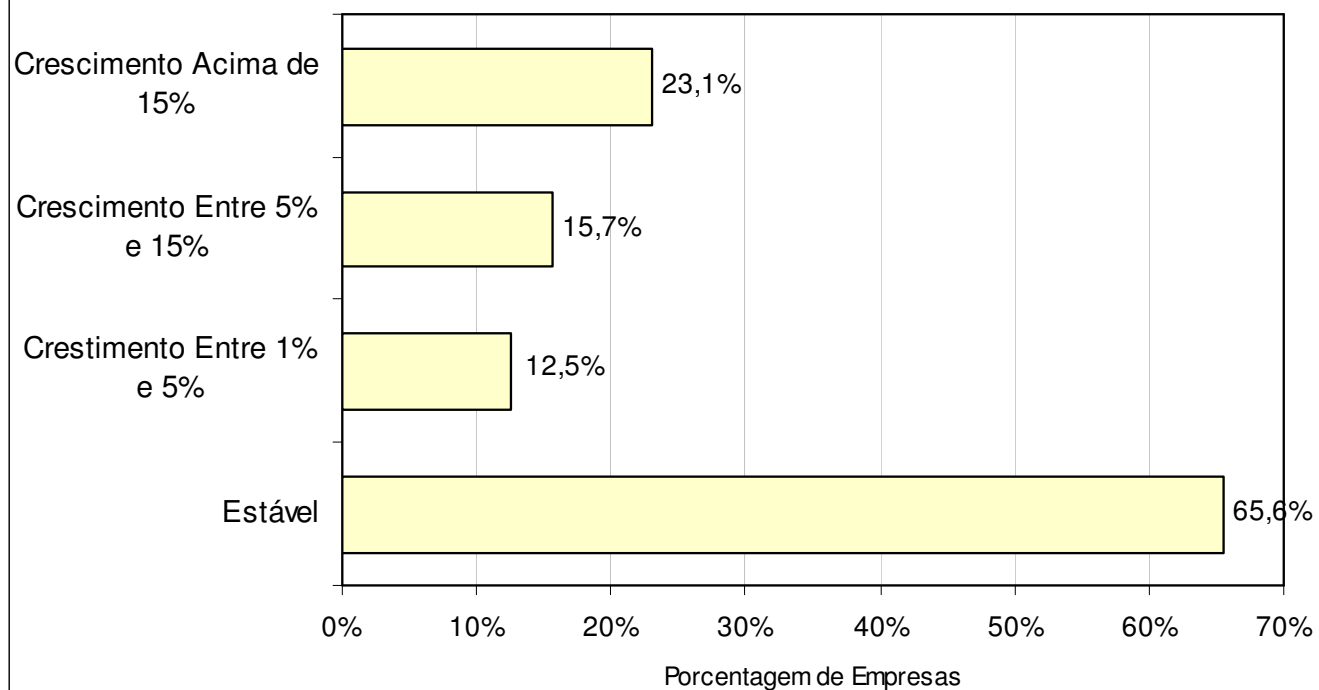
Próximos 12 Meses



Fonte: CEPEGI – CIESP-RP/INEPAD

Resultados

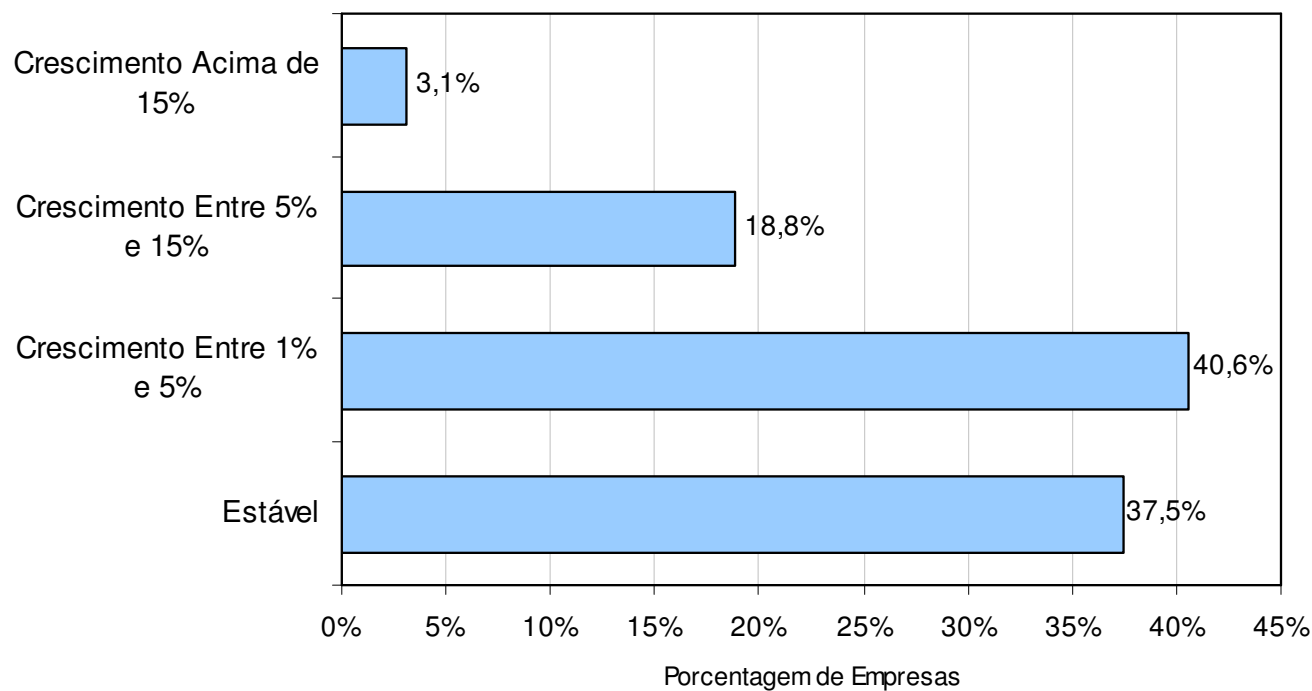
Vendas Mercado Externo Previsão Próximos 12 Meses



Fonte: CEPEGI – CIESP-RP/INEPAD

Resultados

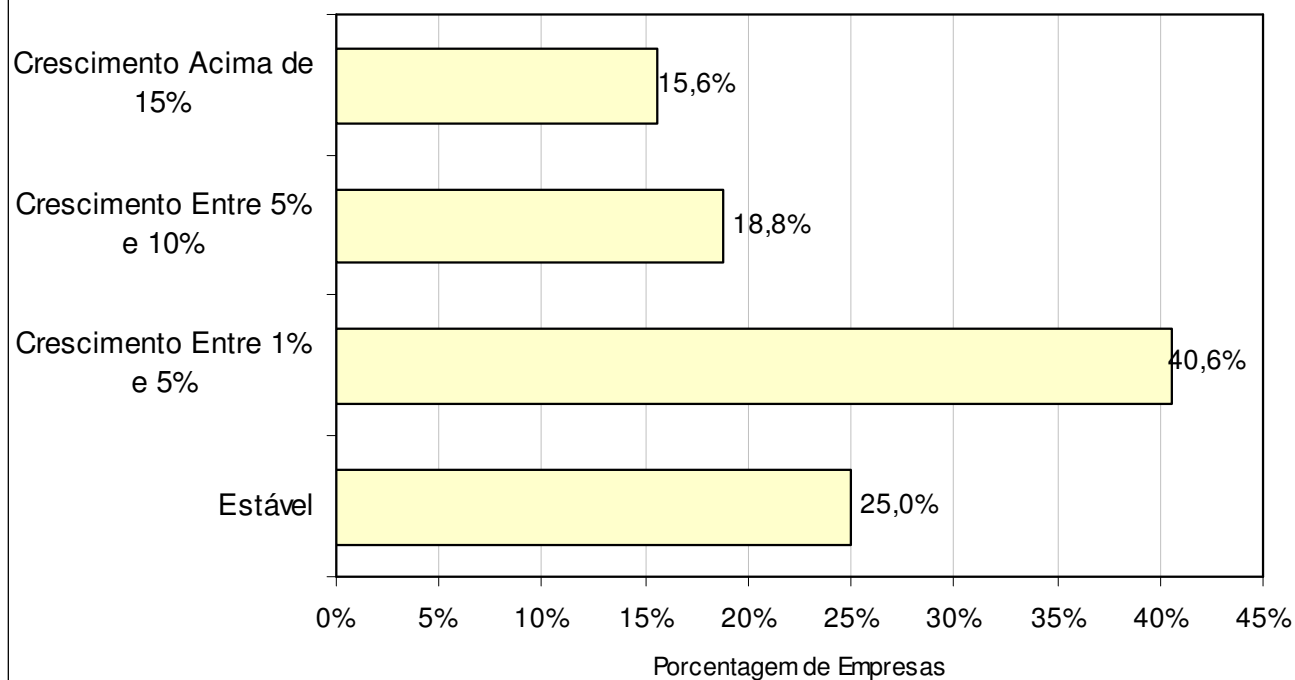
Imobilizado Último Trimestre



Fonte: CEPEGI – CIESP-RP/INEPAD

Resultados

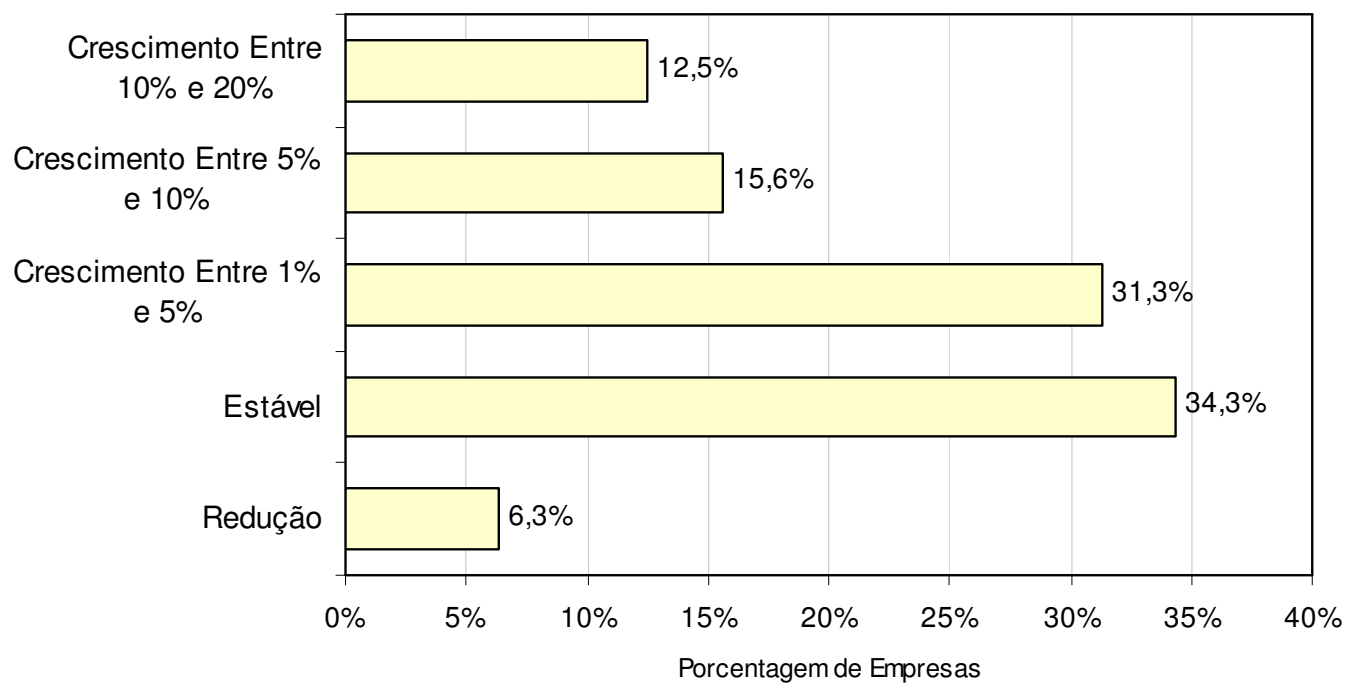
Imobilizado Previsão Próximos 12 Meses



Fonte: CEPEGI – CIESP-RP/INEPAD

Resultados

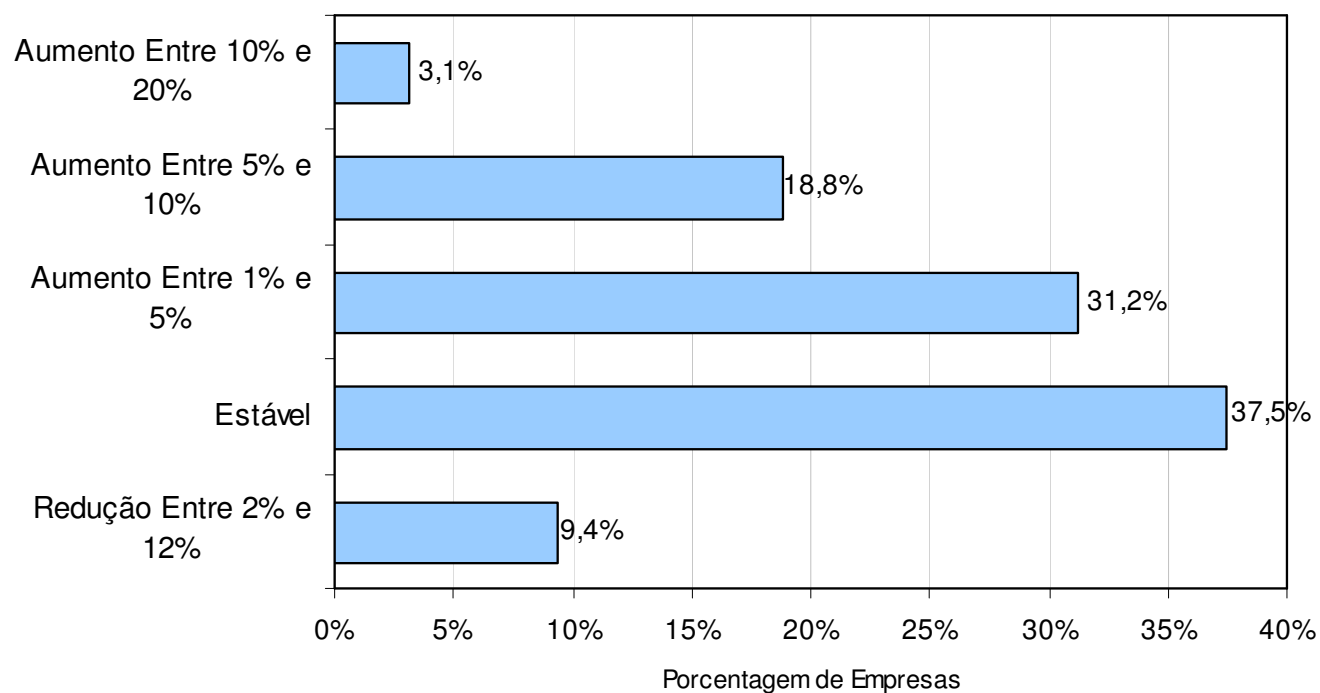
Contratação de Funcionários Previsão Próximos 12 Meses



Fonte: CEPEGI – CIESP-RP/INEPAD

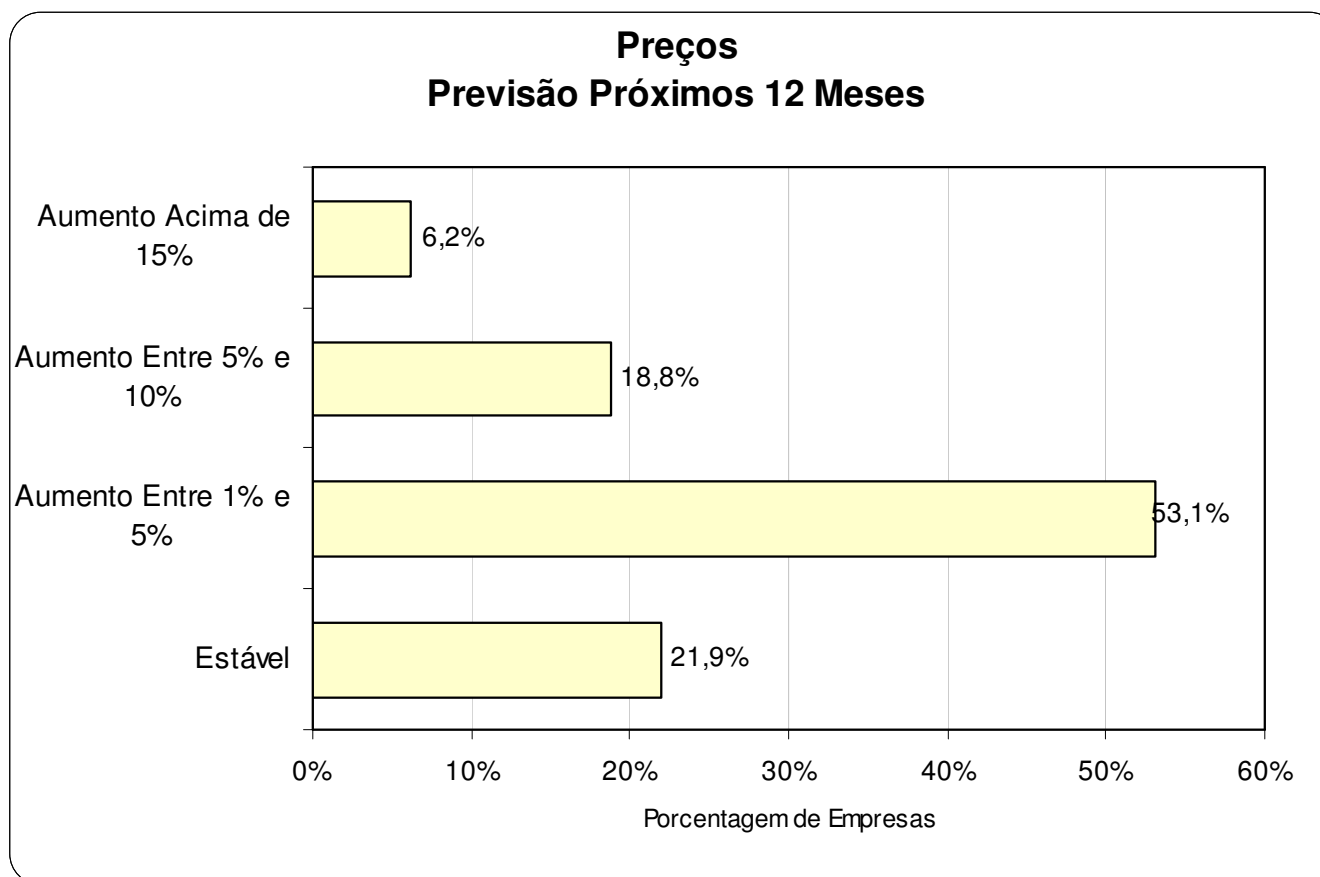
Resultados

Preços Último Trimestre



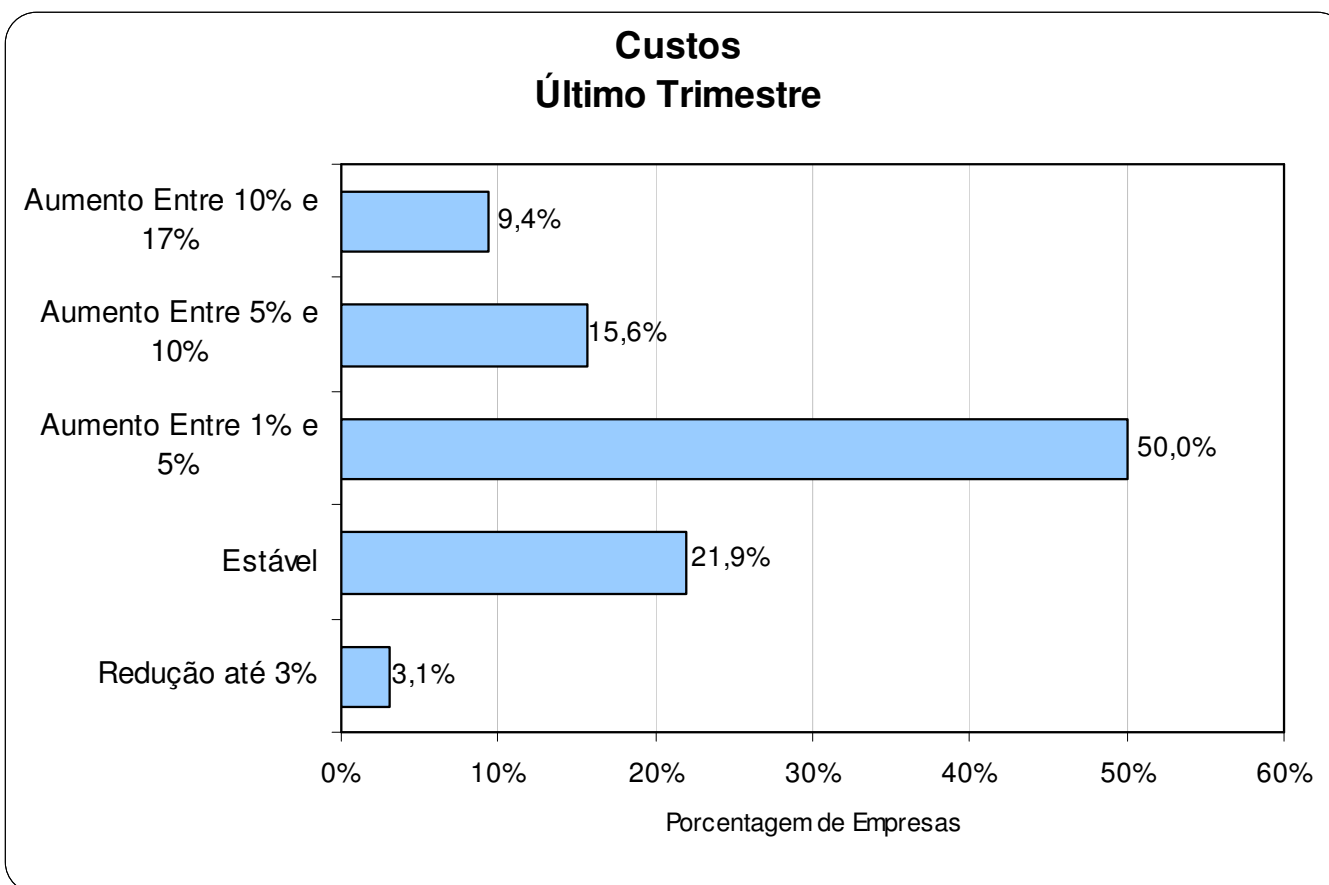
Fonte: CEPEGI – CIESP-RP/INEPAD

Resultados



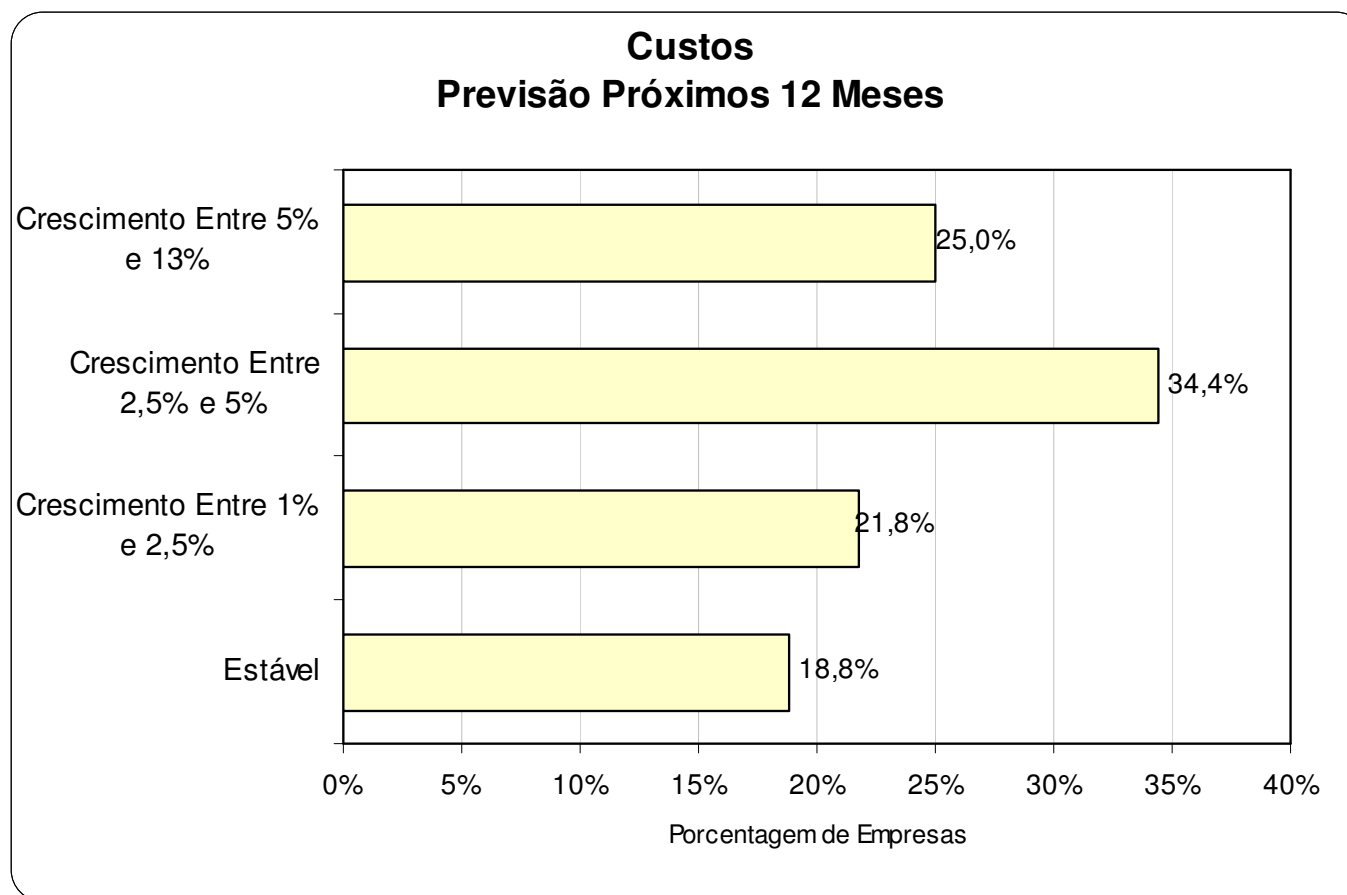
Fonte: CEPEGI – CIESP-RP/INEPAD

Resultados



Fonte: CEPEGI – CIESP-RP/INEPAD

Resultados

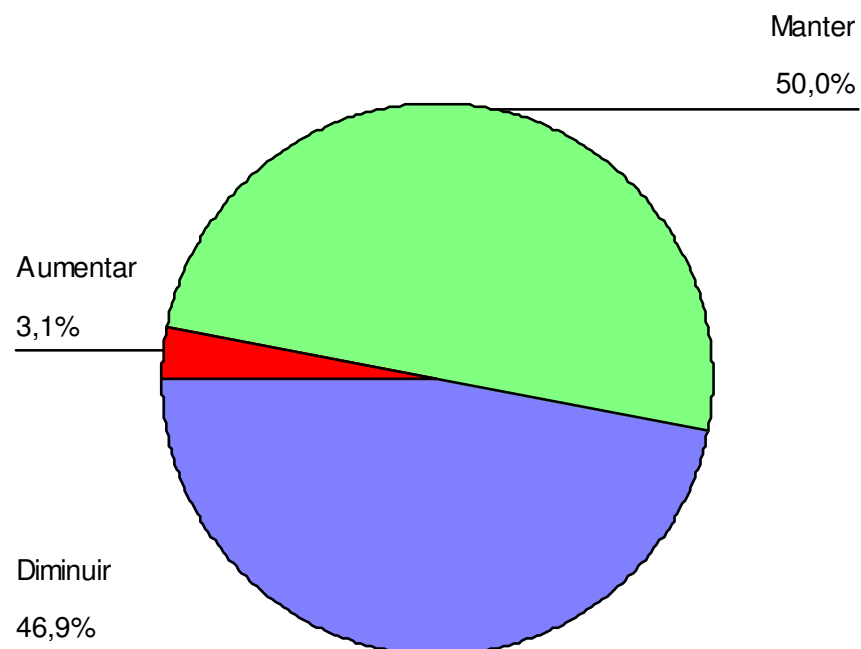


Fonte: CEPEGI – CIESP-RP/INEPAD

Resultados

Taxas de Juros Capital de Giro

Previsão Próximos 12 Meses

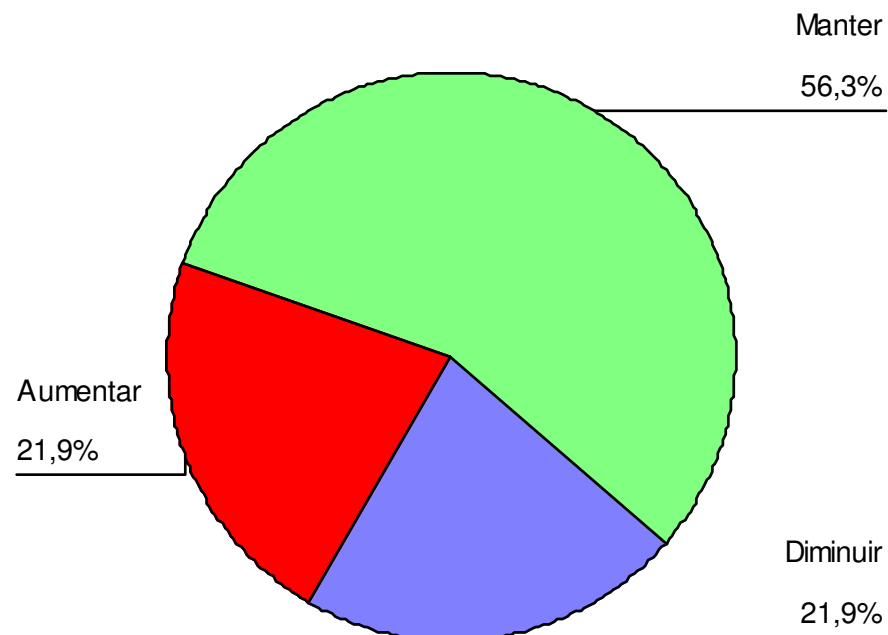


Fonte: CEPEGI – CIESP-RP/INEPAD

Resultados

Tributação

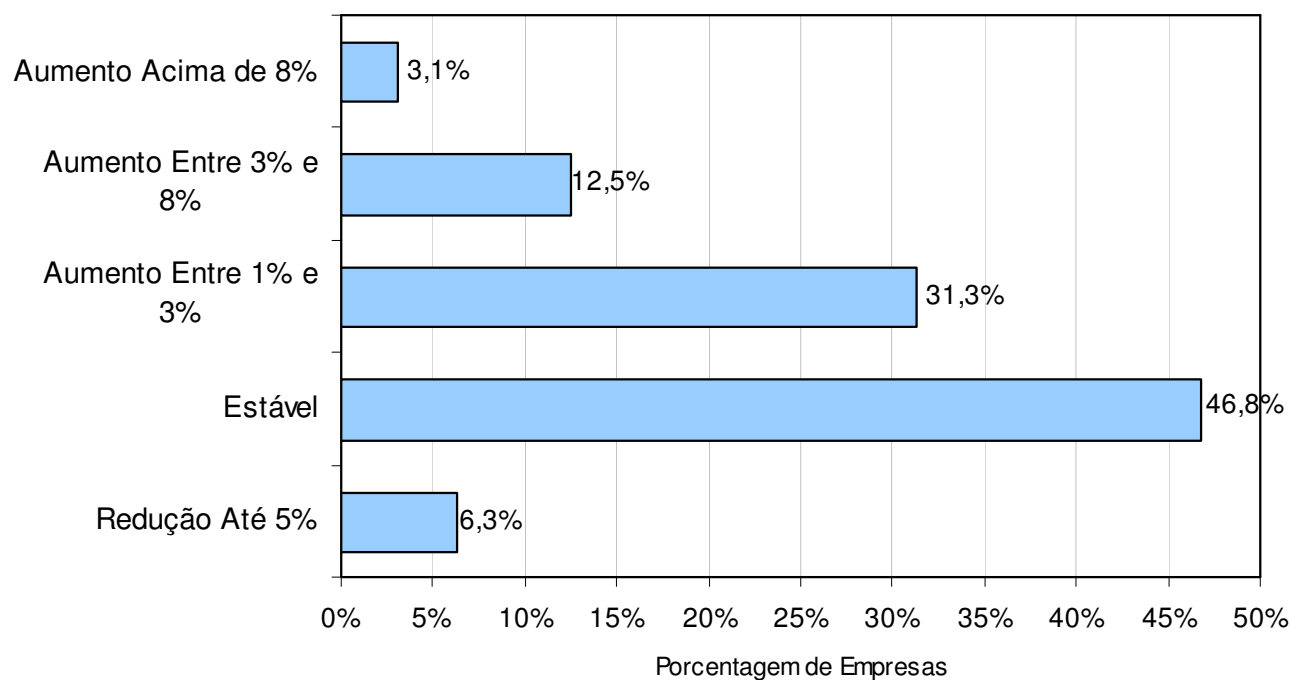
Previsão Próximos 12 Meses



Fonte: CEPEGI – CIESP-RP/INEPAD

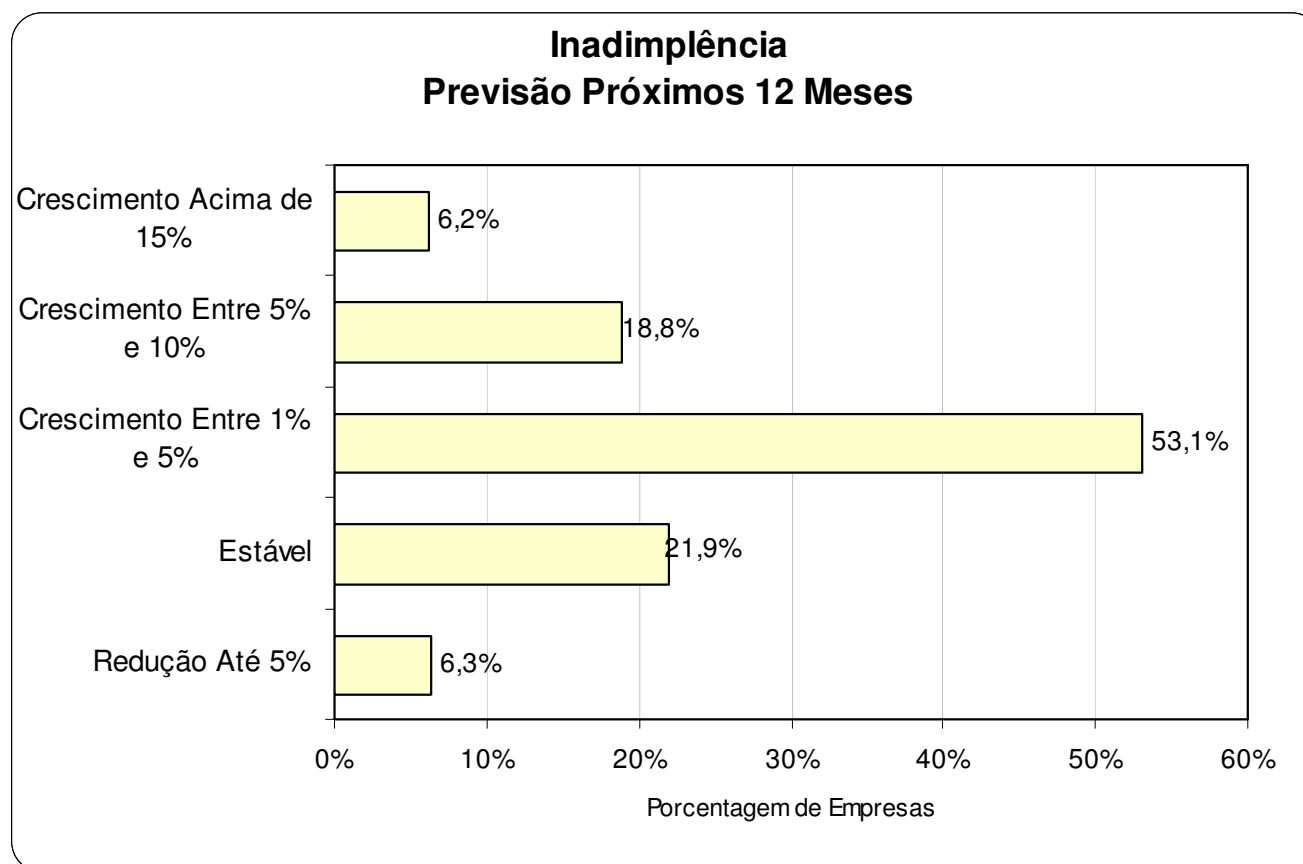
Resultados

Inadimplência Último Trimestre



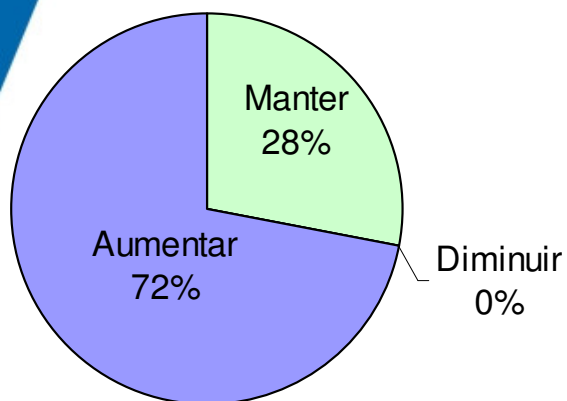
Fonte: CEPEGI – CIESP-RP/INEPAD

Resultados

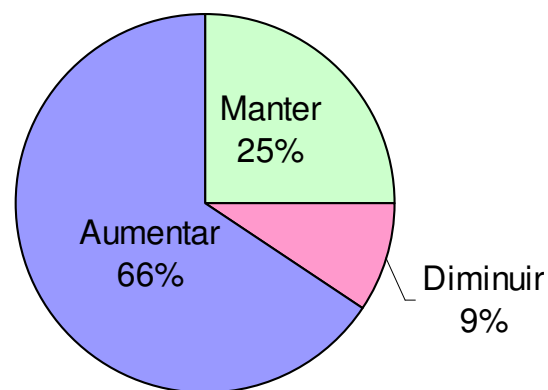


Fonte: CEPEGI – CIESP-RP/INEPAD

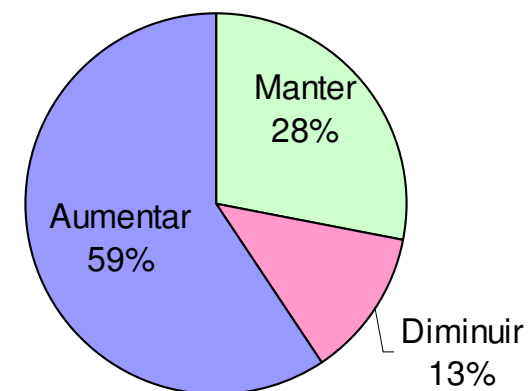
Resultados



Despesas de Vendas



Despesas Administrativas

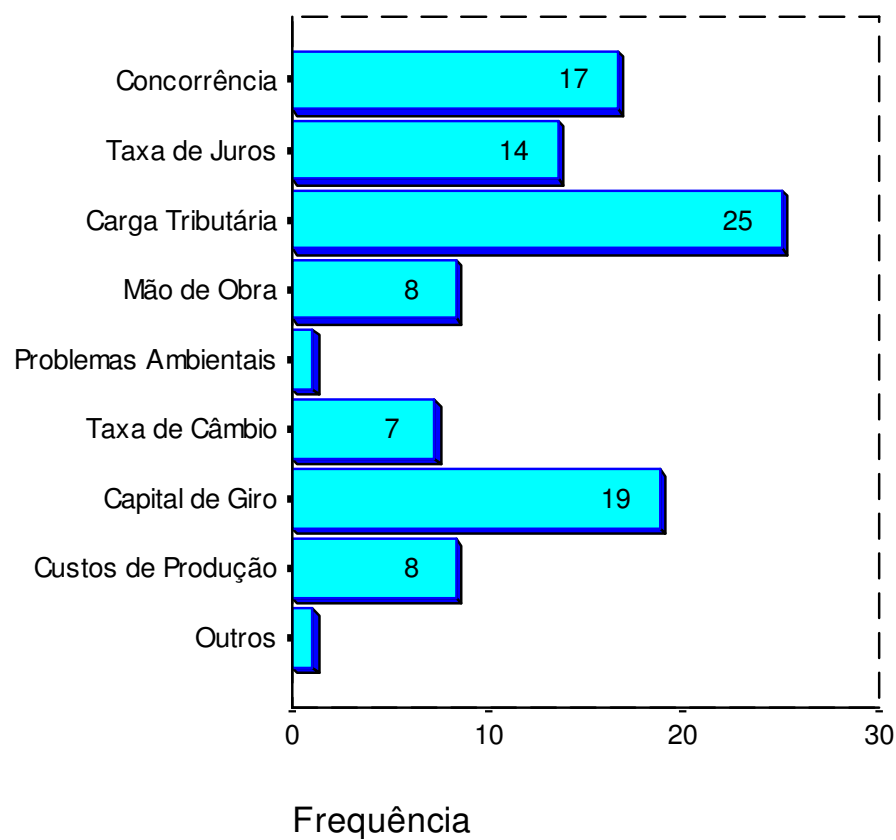


Despesas Financeiras

Fonte: CEPEGI – CIESP-RP/INEPAD

Resultados

Dificuldades Enfrentadas pelas Empresas



Fonte: CEPEGI – CIESP-RP/INEPAD

Resultados

Dificuldades Enfrentadas

| | 2° Trimestre 06 | 3° Trimestre 06 | 4° Trimestre 06 |
|-------------------------------------------------------------------------------------|------------------|------------------|------------------|
|  | Carga Tributária | Carga Tributária | Carga Tributária |
|  | Taxa de Juros | Concorrência | Capital de Giro |
|  | Concorrência | Taxa de Juros | Concorrência |

Fonte: CEPEGI – CIESP-RP/INEPAD

Conclusões

- Pesquisa 3º Trimestre
 - Faturamento estável
 - Aumento de custos
 - Aumento de preços não acompanhou custos
 - Sem grandes investimentos em imobilizado
- Pesquisa 4º Trimestre
 - Aumento de faturamento
 - Aumento de custos
 - Aumento de preços (mesma faixa do aumento de custos)
 - Investimentos em imobilizado

Conclusões

- Perspectivas das Indústrias
 - Aumento do PIB Regional
 - Revisão das taxas para baixo
 - Aumento Faturamento
 - Acima de 10%
 - Previsão de investimento em Imobilizado
 - Parte dos investimentos realizados no trimestre analisado
 - Cenário positivo para contratações
 - Em menor grau em relação à pesquisa anterior

Conclusões

- Perspectivas das Indústrias
 - Câmbio estável
 - Vendas mercado externo estáveis
 - Expectativa de aumento na pesquisa anterior
 - Manutenção de juros capital de giro
 - Previsão de aumento das despesas financeiras
 - Aumento de custos e preços
 - Aumento na inadimplência
 - Aumento de despesas administrativas e de vendas



Centro de Estudos e Pesquisas
em Gestão Industrial

Grato pela Atenção!

Prof. Dr. Alberto Borges Matias
matias@usp.br

www.cepegi.org.br / cepegi@inepad.org.br