



**Centro de Estudos e Pesquisas  
em Gestão Industrial**

**Coordenador: Prof. Doutor Alberto Borges Matias**

**Assistente do Coordenador: Lucas Dreves Gimenes**



# Análise da Economia Brasileira e da Região de Ribeirão Preto

---

4º Trimestre de 2007

---

---



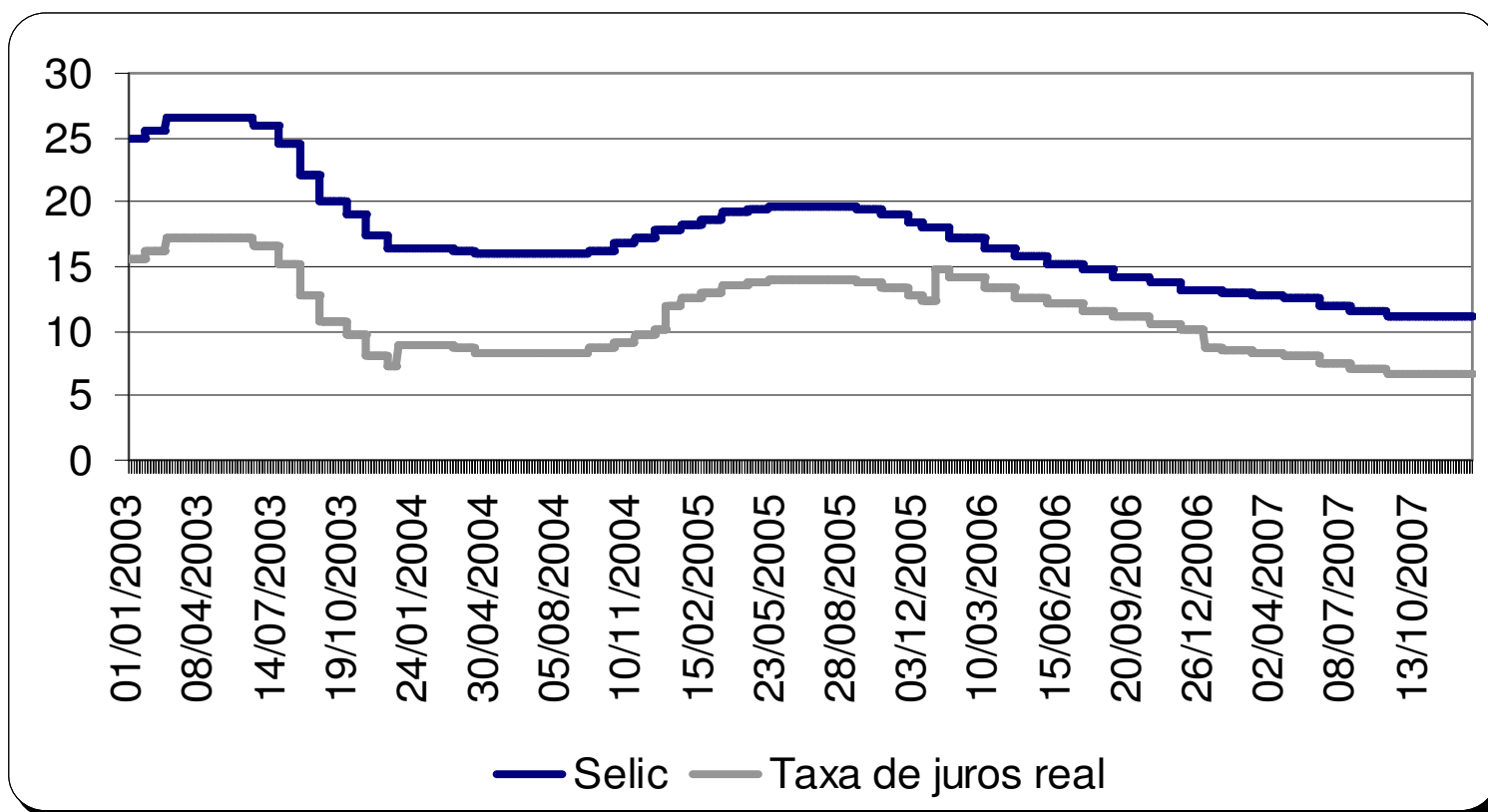
# Política Monetária

---

---

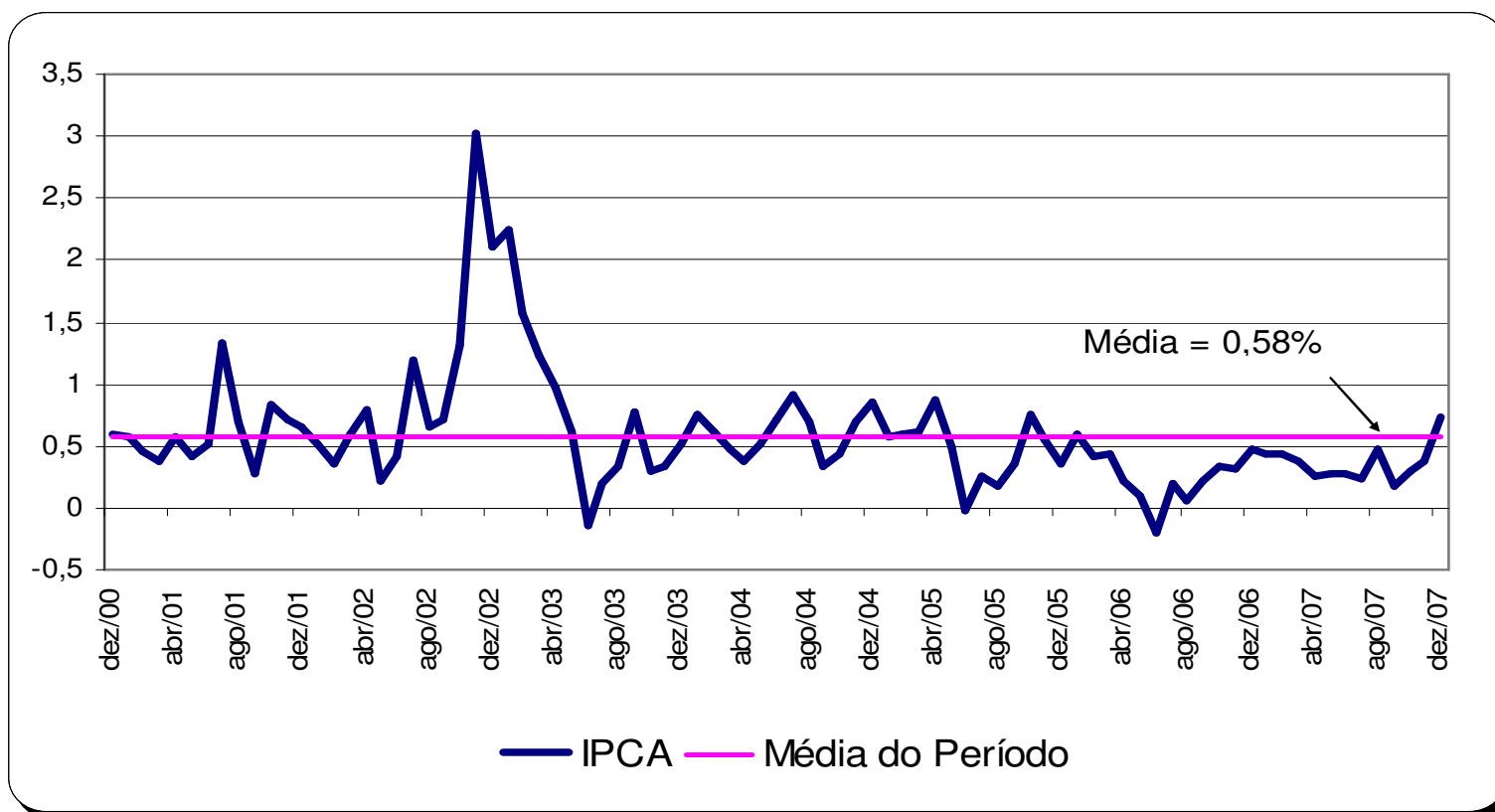
## Política Monetária

Taxa Selic Real IPCA - %a.a.



## Política Monetária

### Inflação - IPCA %a.a.



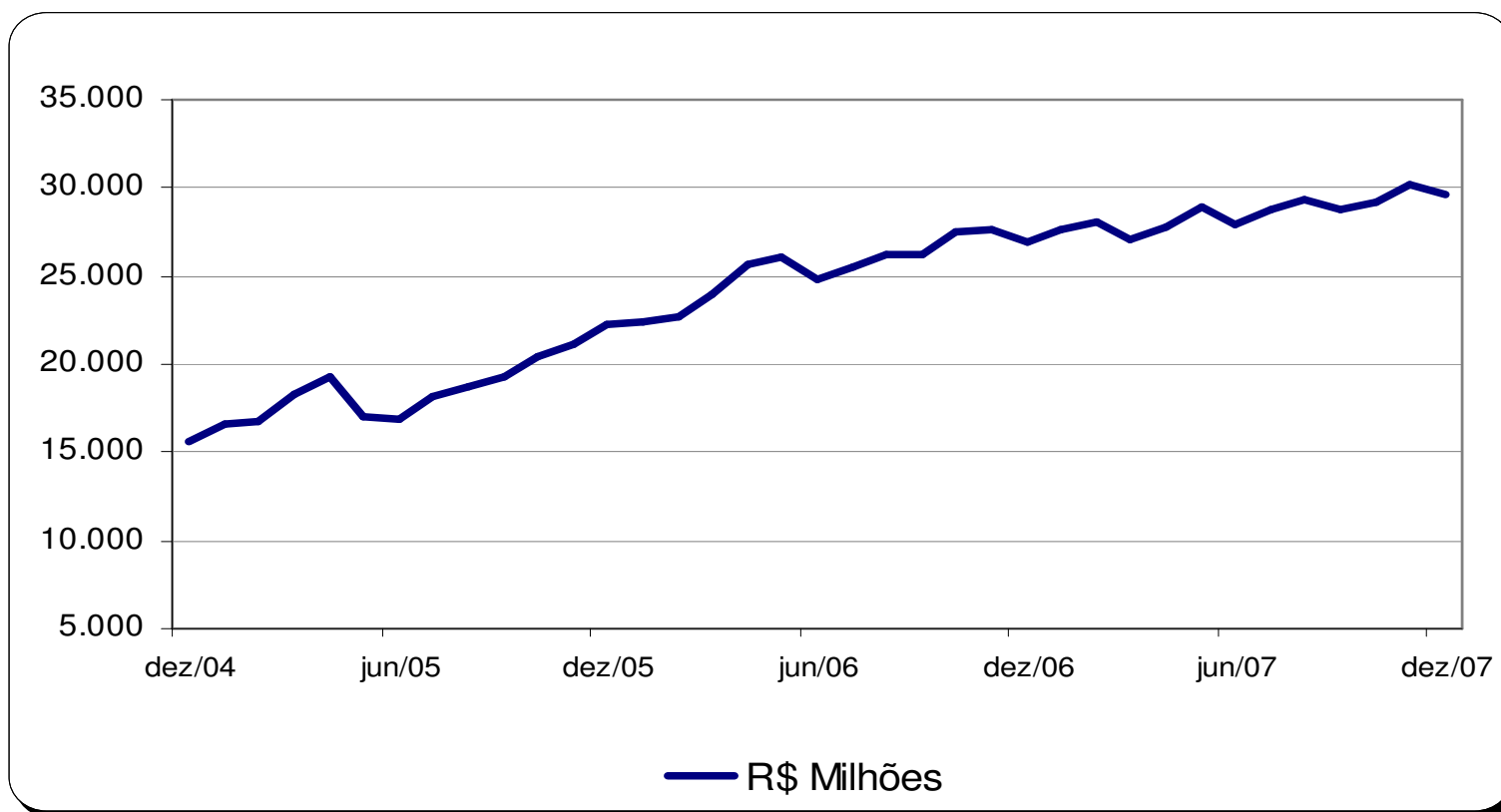
## Política Monetária

### Relação Crédito / PIB



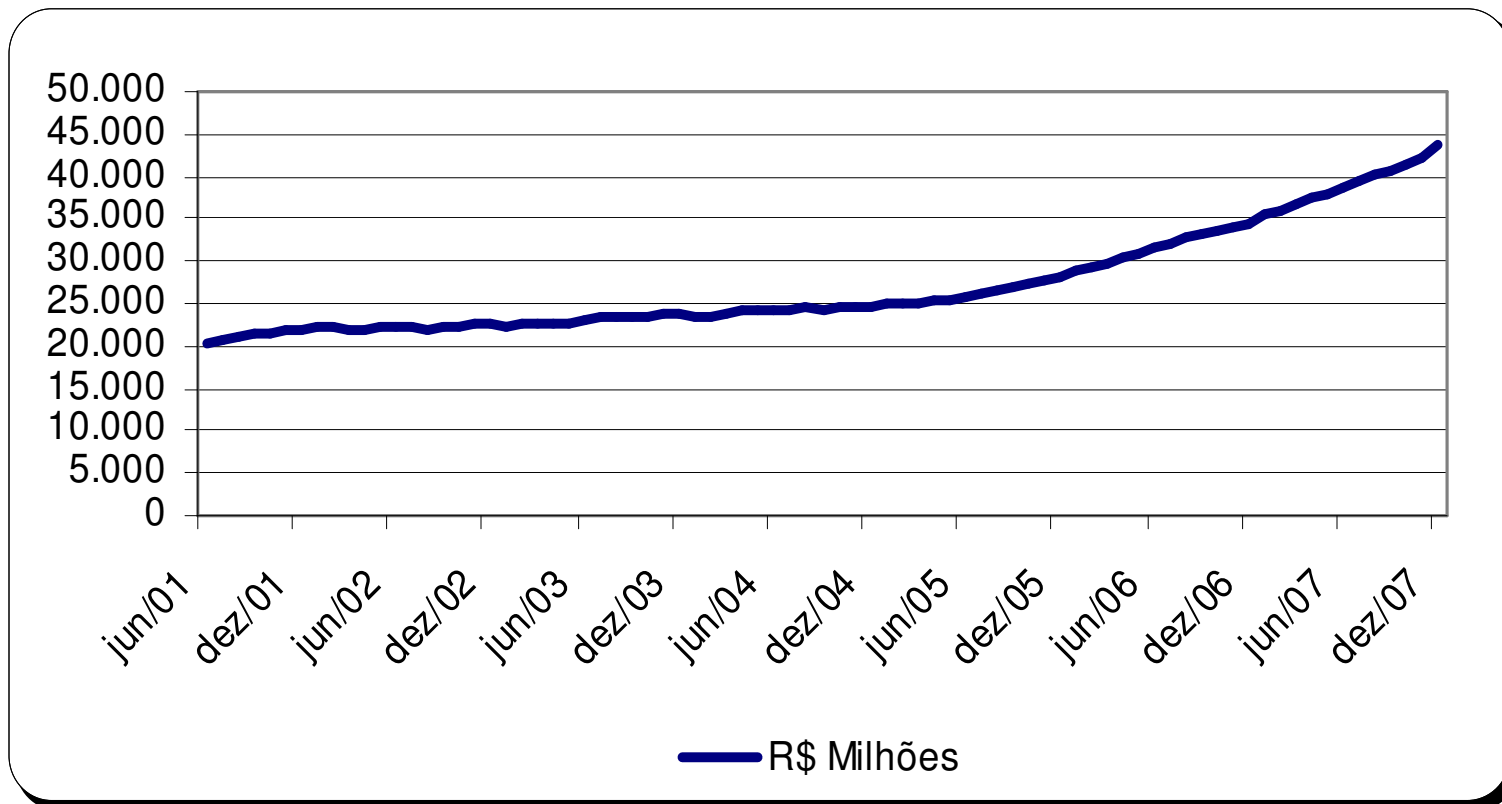
## Política Monetária

### Inadimplência do Sistema Financeiro – Total Op. De Crédito



## Política Monetária

### Crédito Habitacional – Em Milhões de R\$





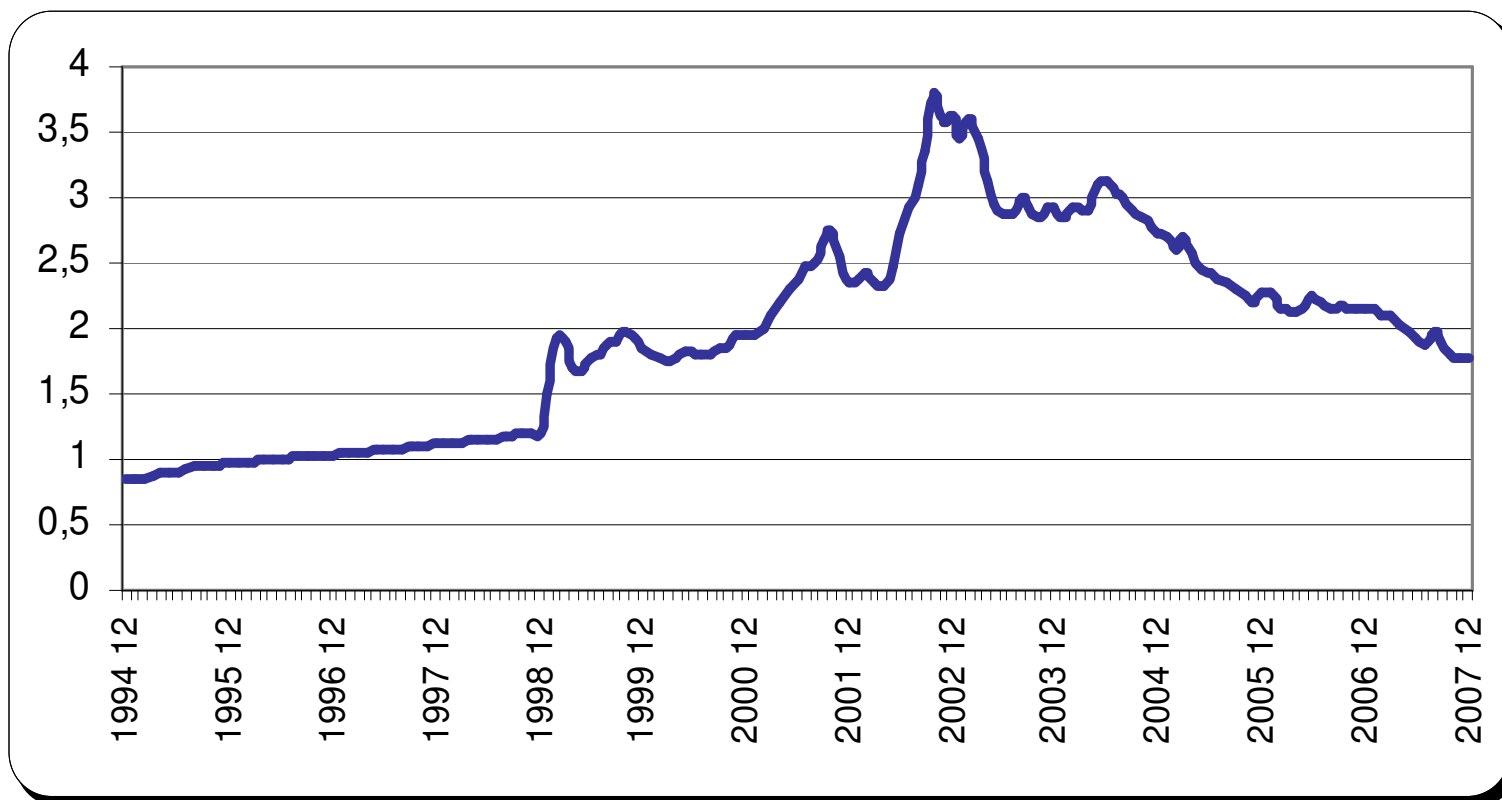
# Política Cambial

---

---

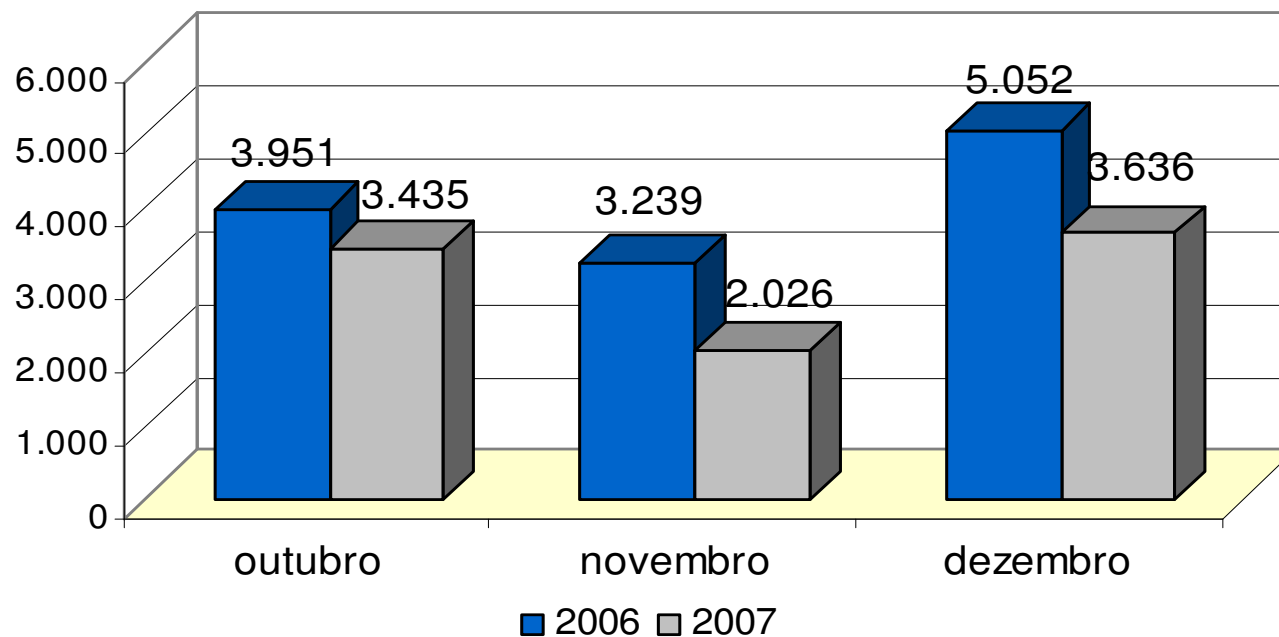
## Política Cambial

### Taxa de Câmbio Comercial – RS / US\$



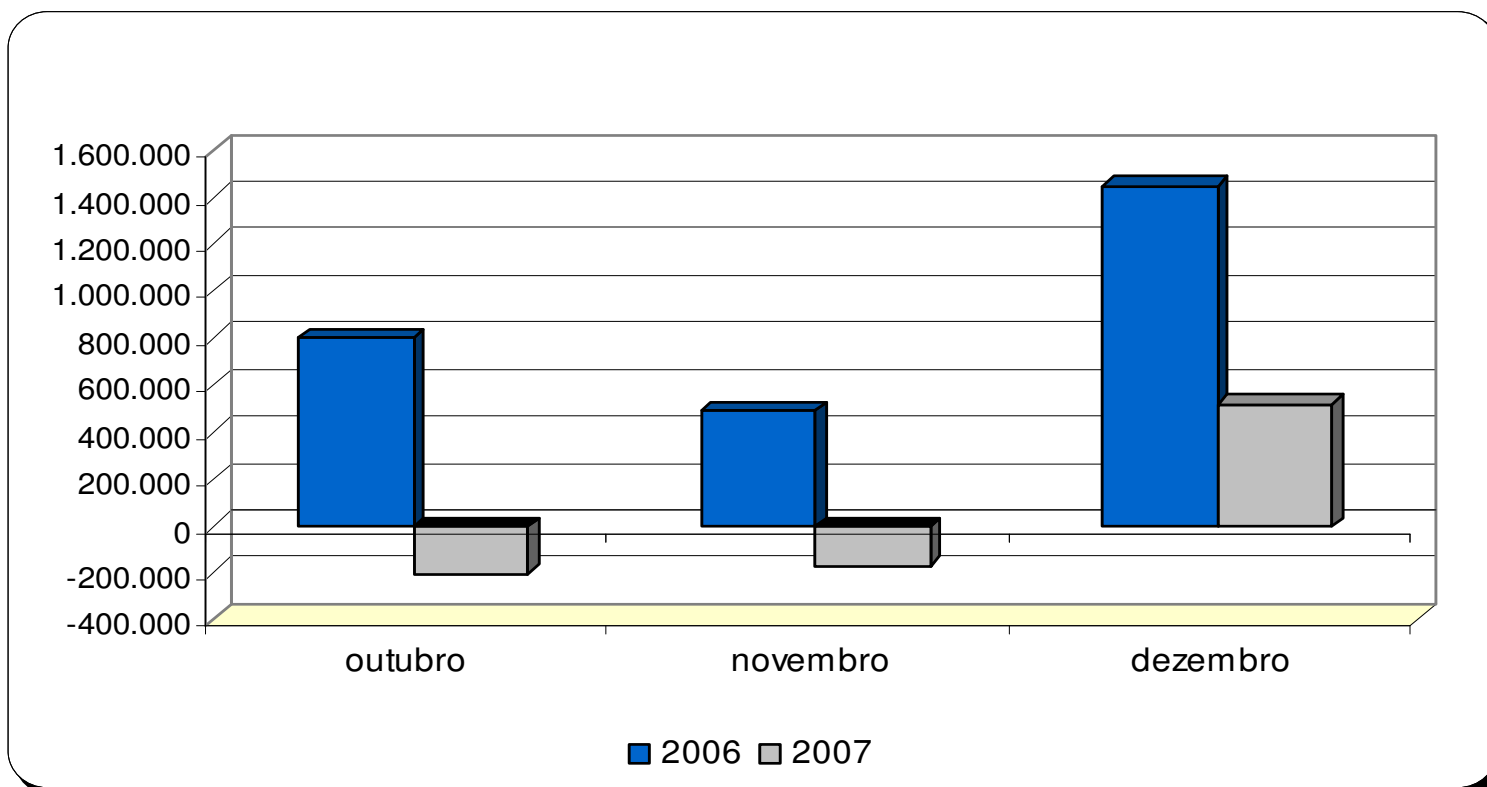
## Política Cambial

### Saldo da Balança Comercial – US\$ Milhões – Brasil - 4º T



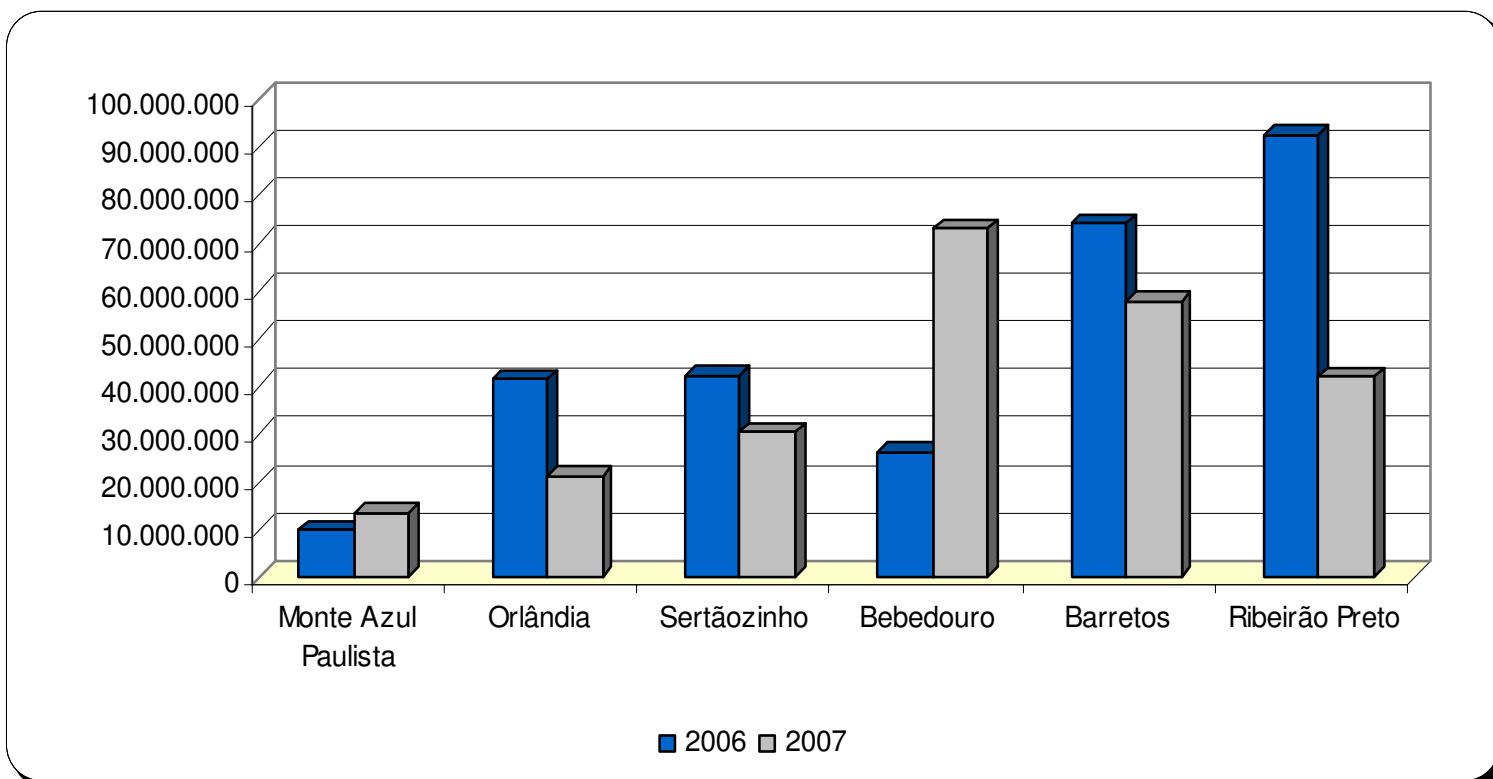
## Política Cambial

Saldo da Balança Comercial - US\$ Milhões – São Paulo - 4ºT



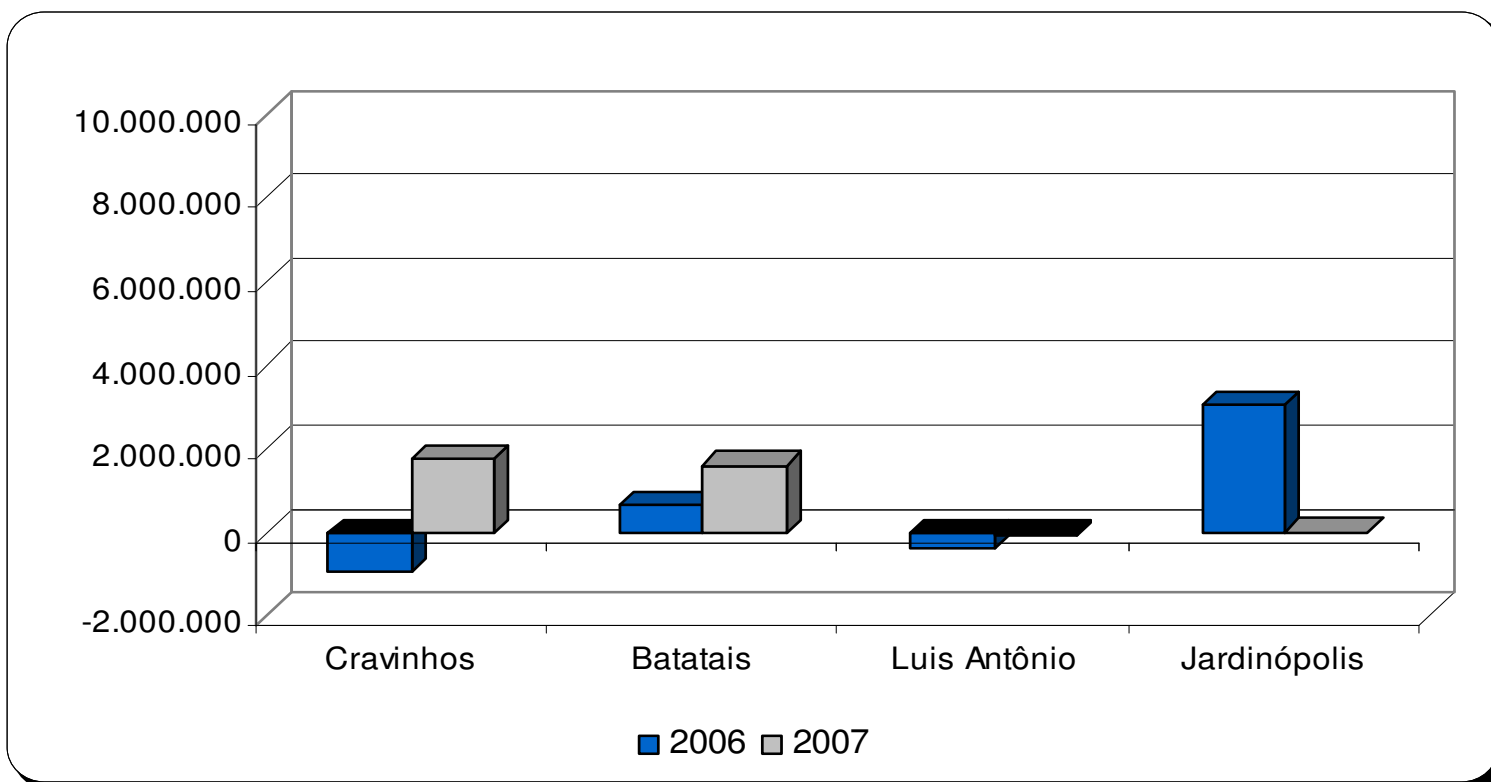
## Política Cambial

### Saldo da Balança Comercial – US\$ – Região de RP - 4º T



## Política Cambial

### Saldo da Balança Comercial – US\$ – Região de RP - 4º T





## Política Cambial

---

---

### Variação Saldo Balança Comercial - 4ºT/06 e 4ºT/07

---

Brasil	-26%
São Paulo	-95%
Região Ribeirão Preto*	-17%

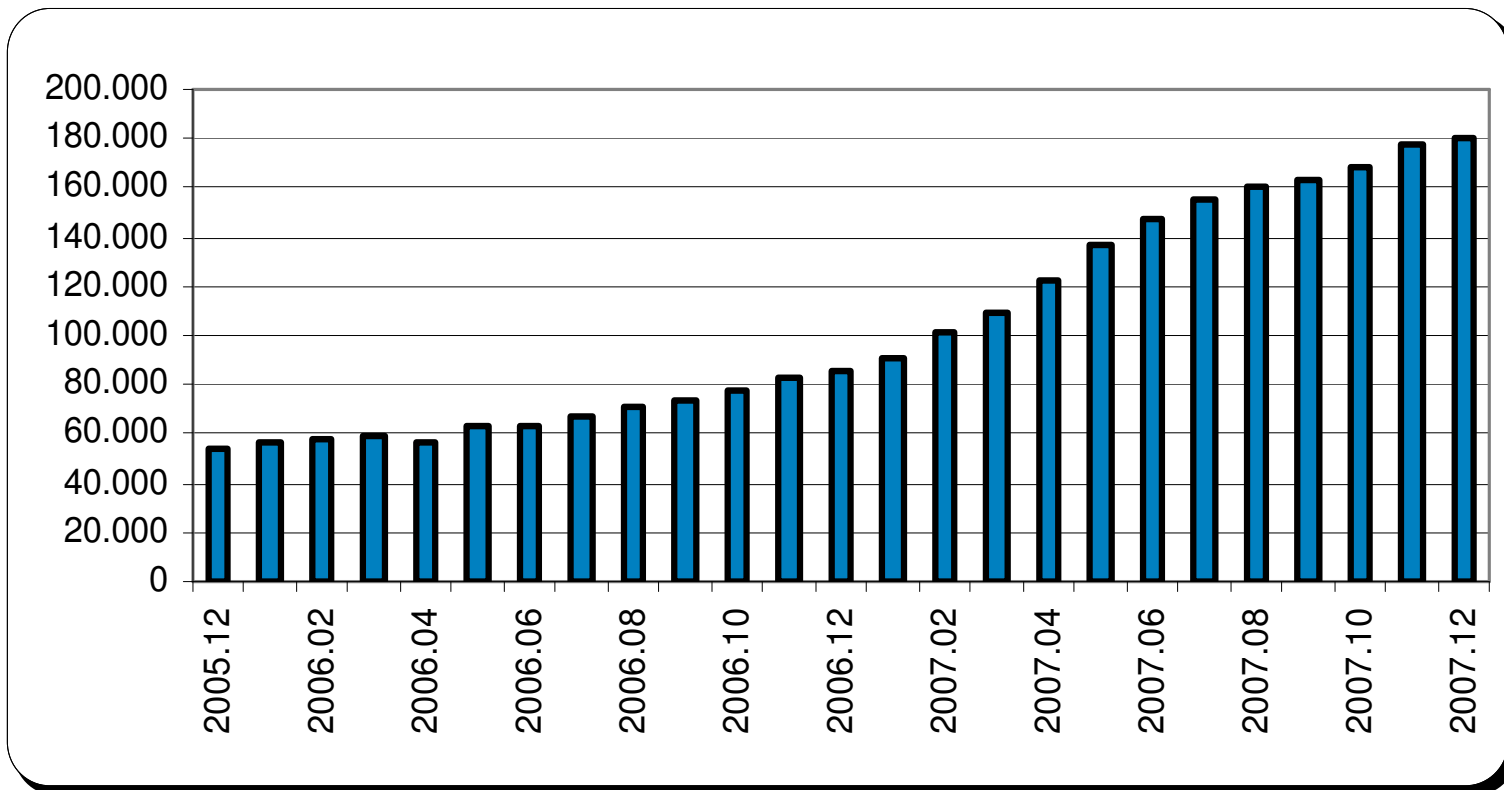
---

\*baseado em 11 cidades

---

## Política Cambial

### Reservas Internacionais – US\$ Milhões





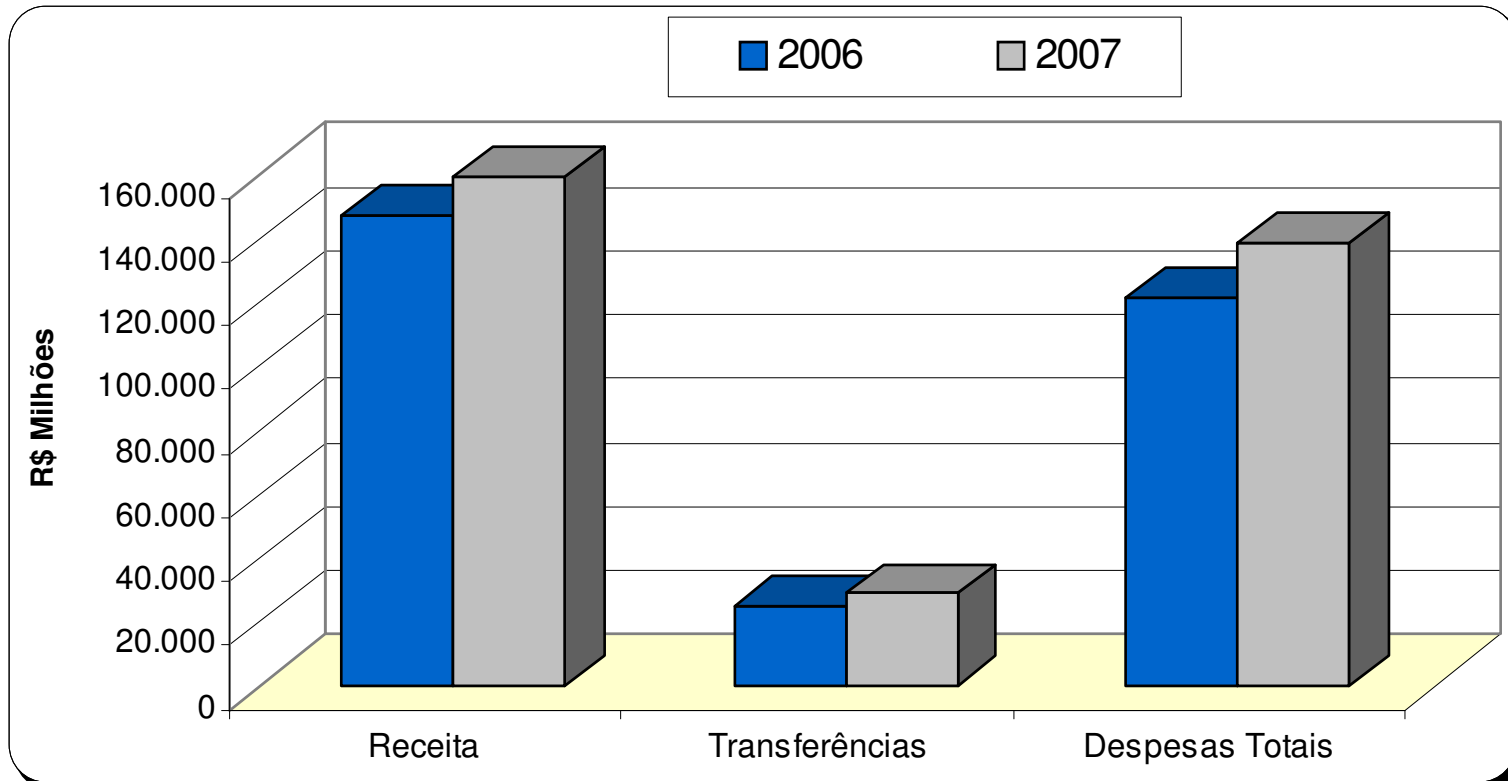
# **Política Fiscal**

---

---

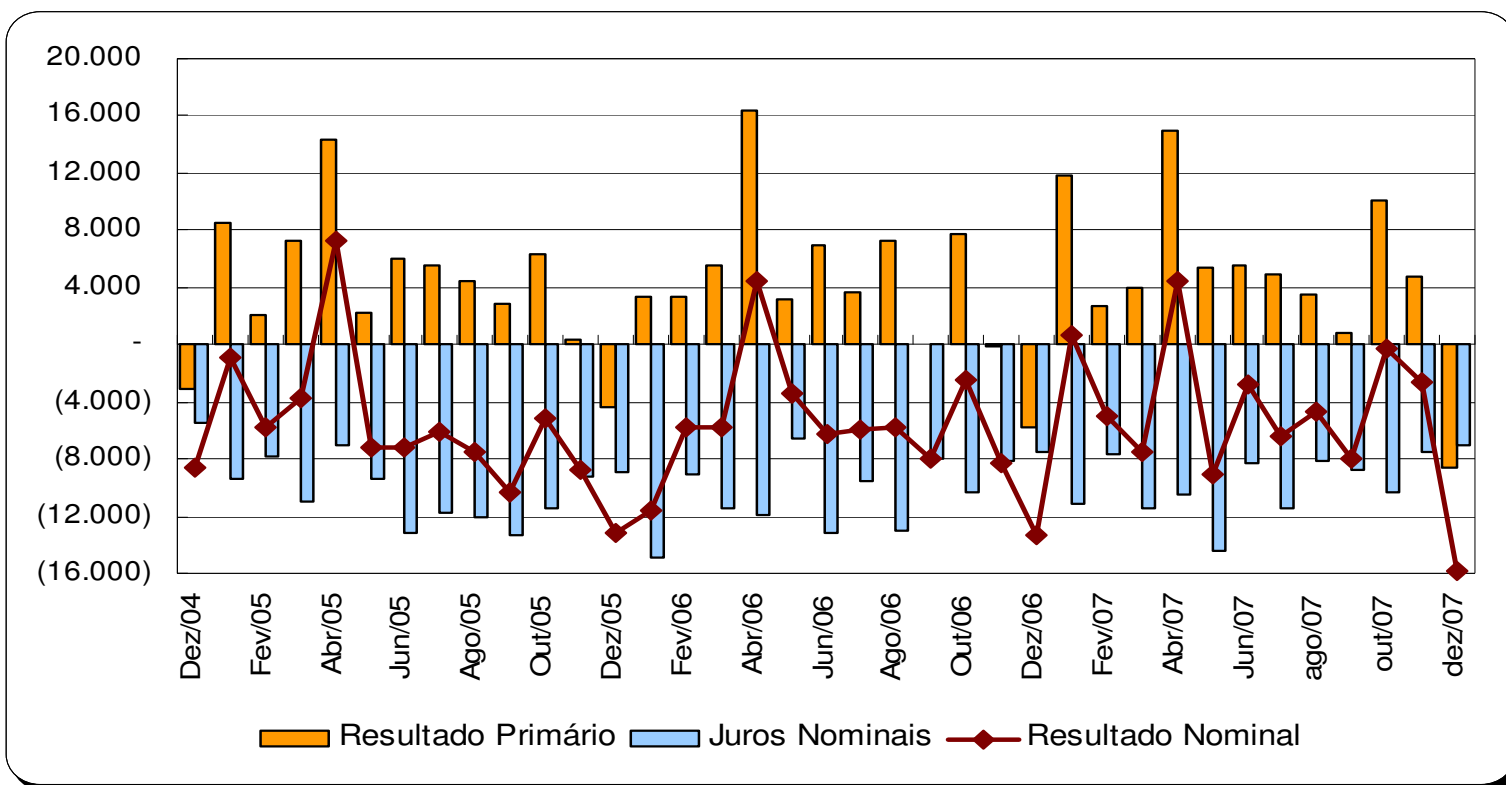
## Política Fiscal

### Resultado do Governo Central – R\$ Milhões



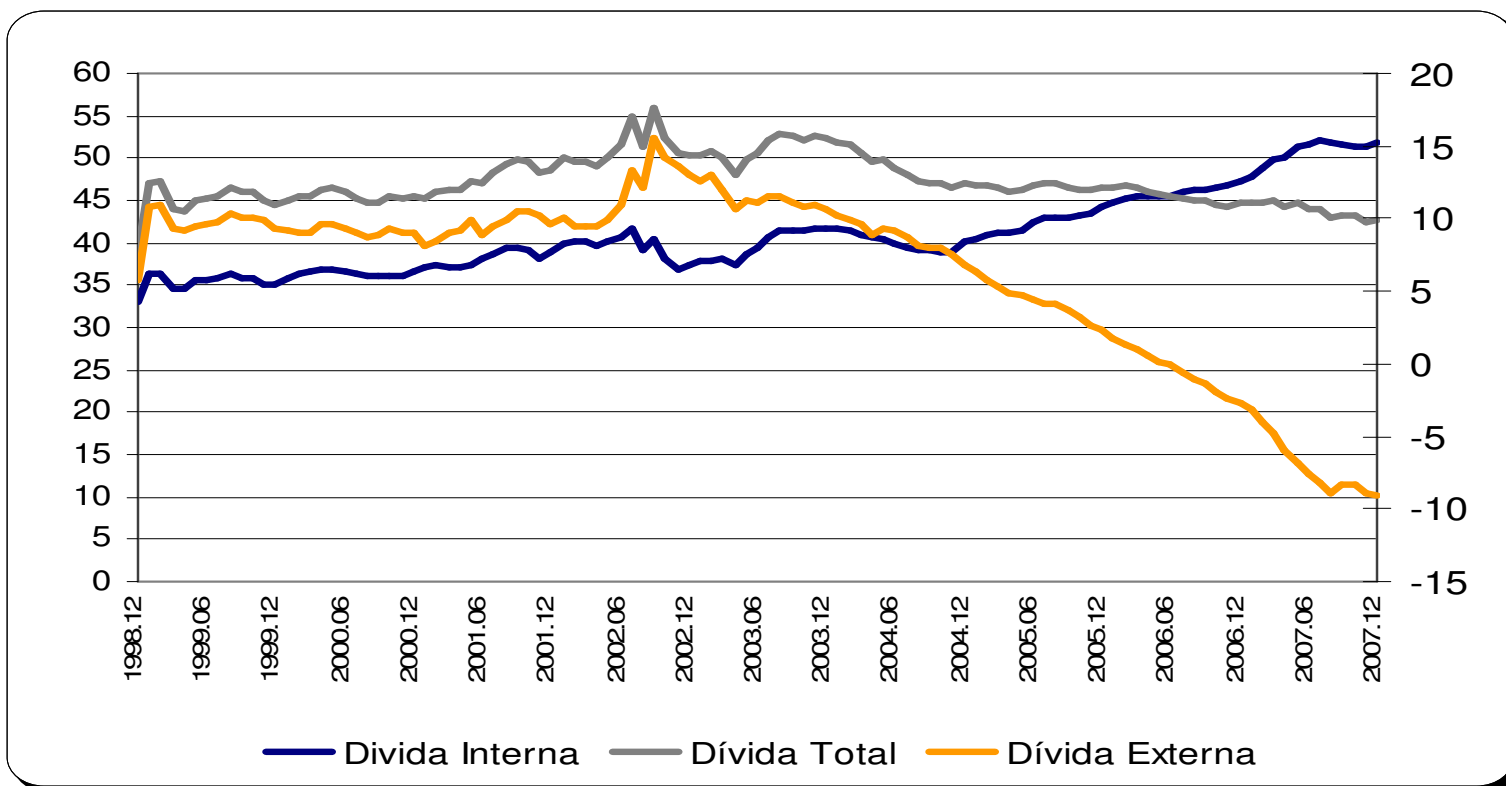
## Política Fiscal

### Resultado Nominal – R\$ Milhões



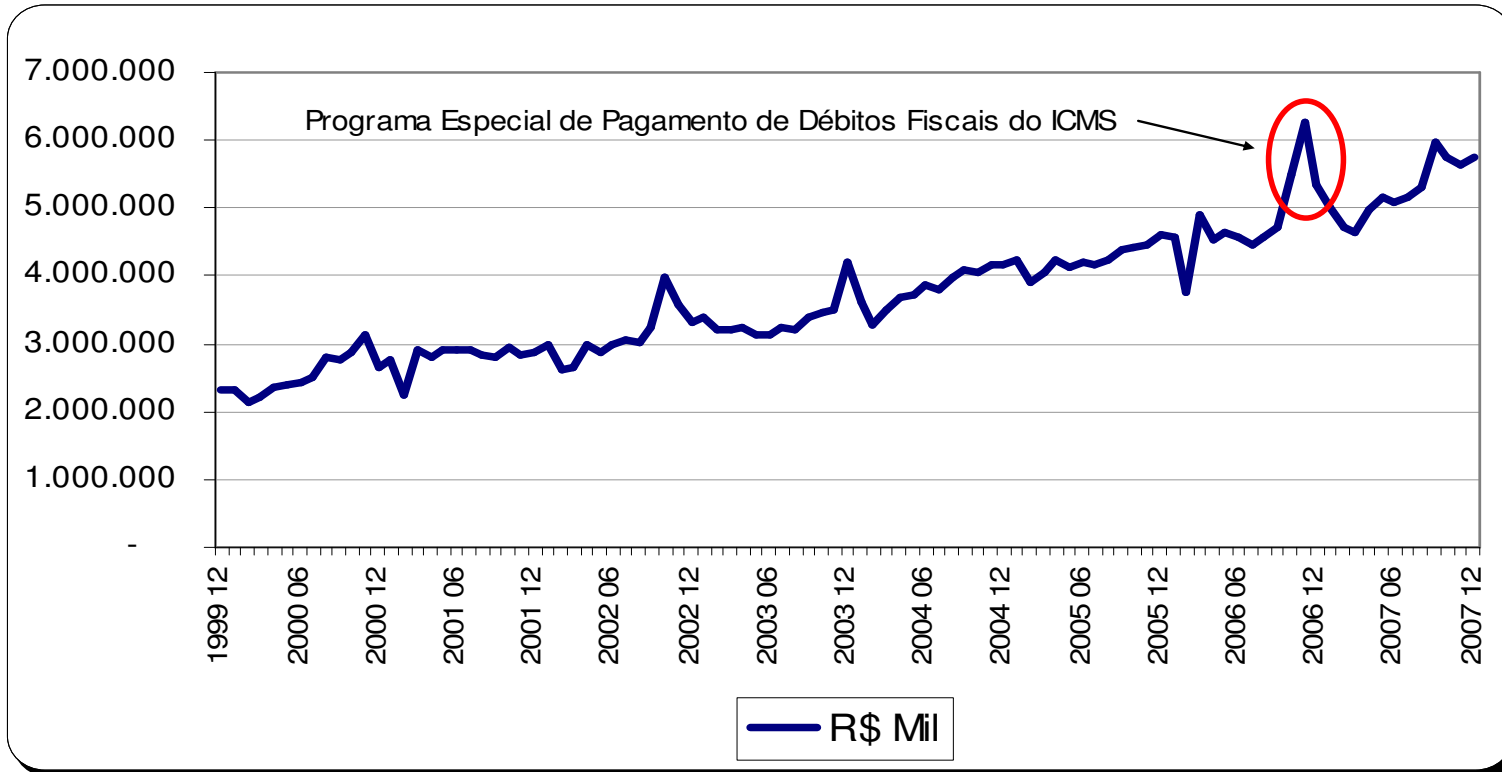
## Política Fiscal

### Dívida Total, Interna e Externa Líquida – Setor Público



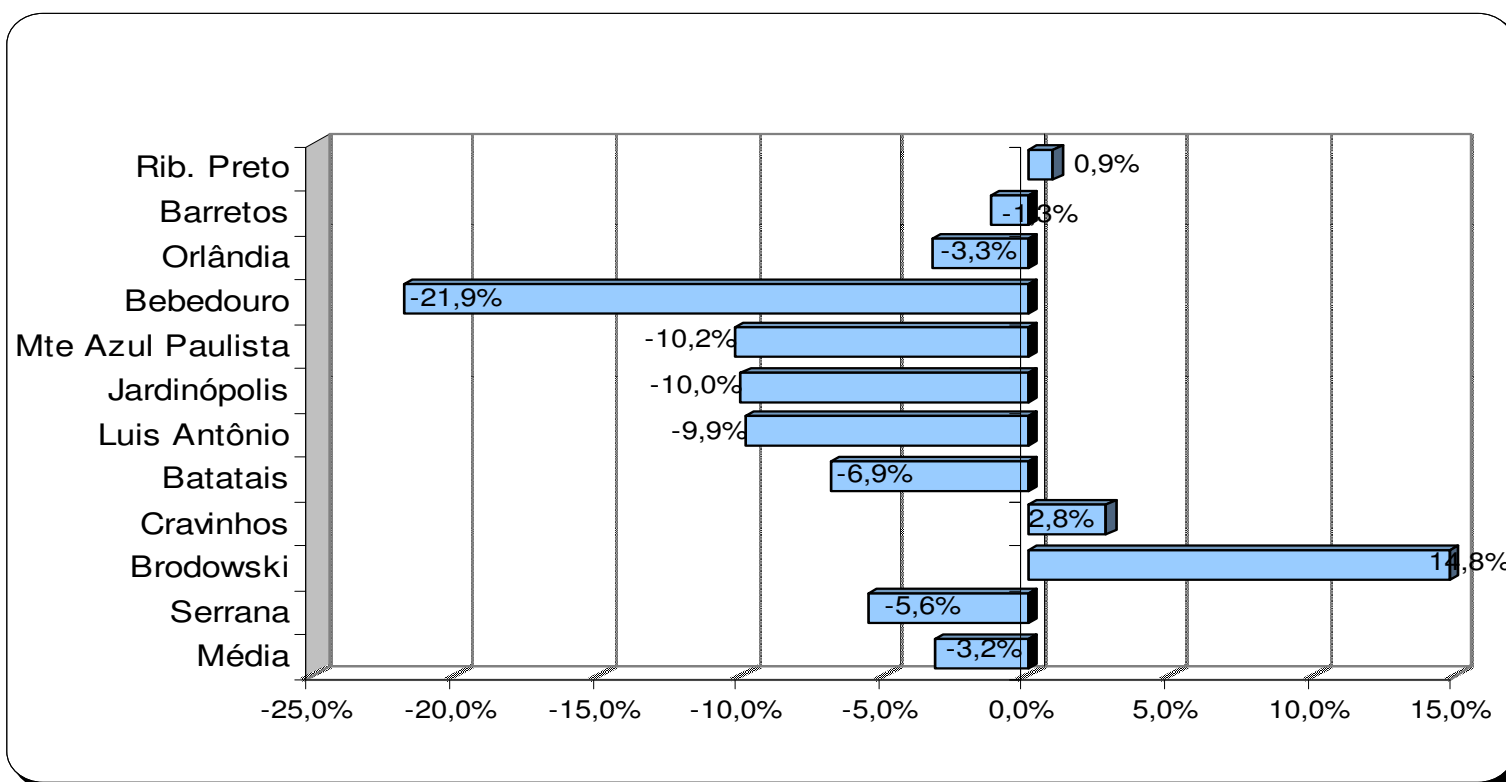
## Política Fiscal

### Arrecadação ICMS – São Paulo



## Política Fiscal

### Variação no Repasse ICMS – 4º T – 06/07





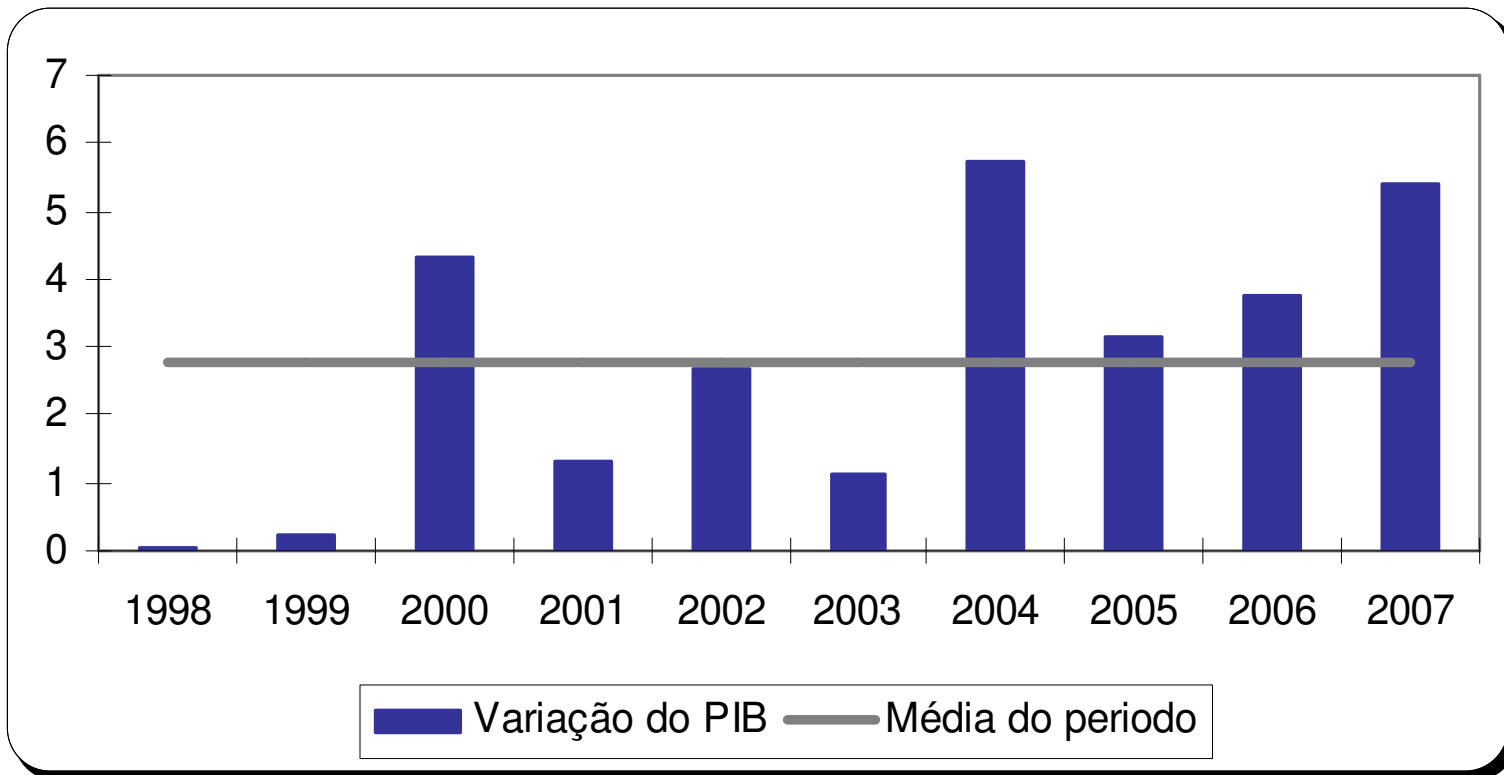
# Política de Renda

---

---

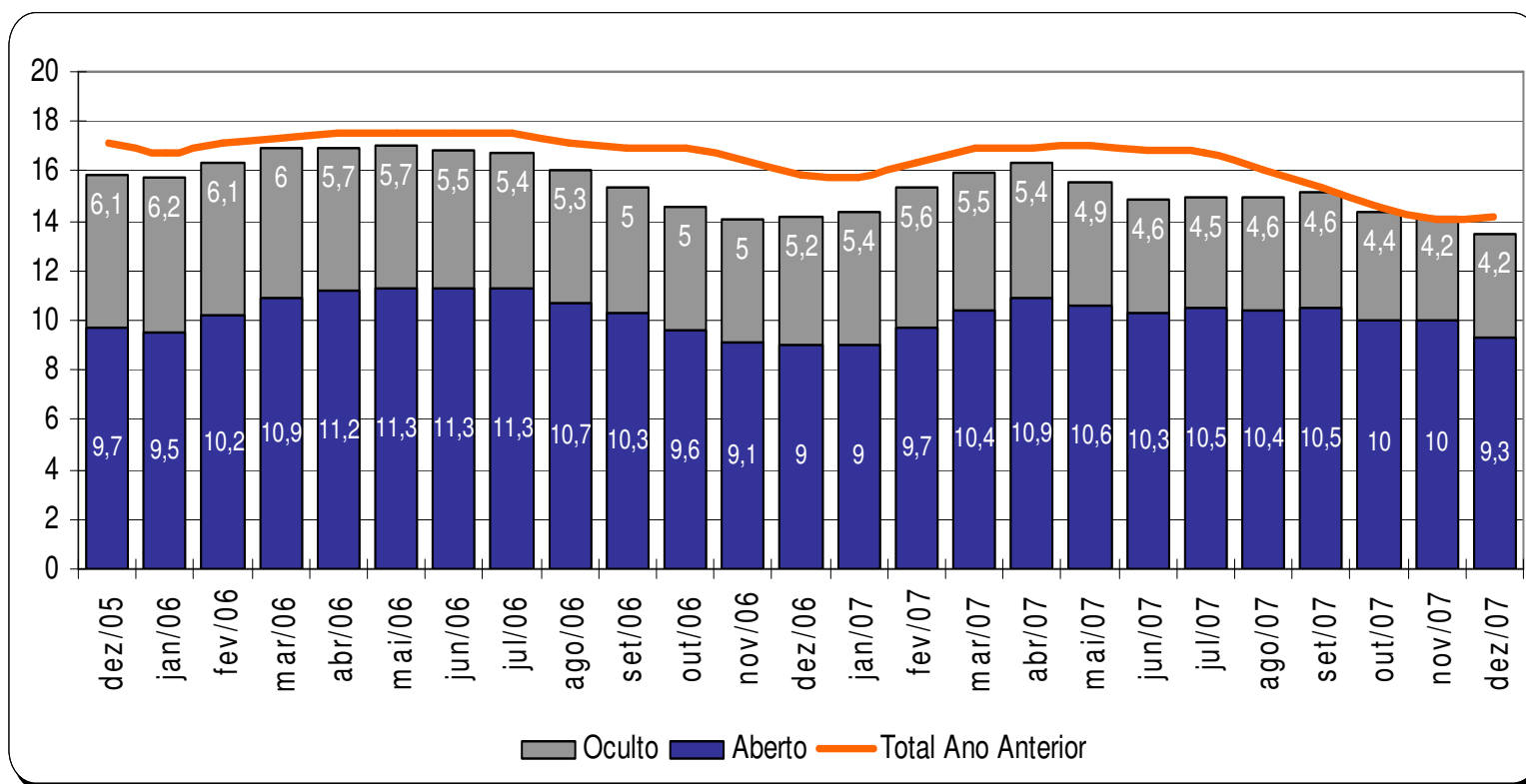
## Política de Renda

### Variação do PIB brasileiro – a.a – em %



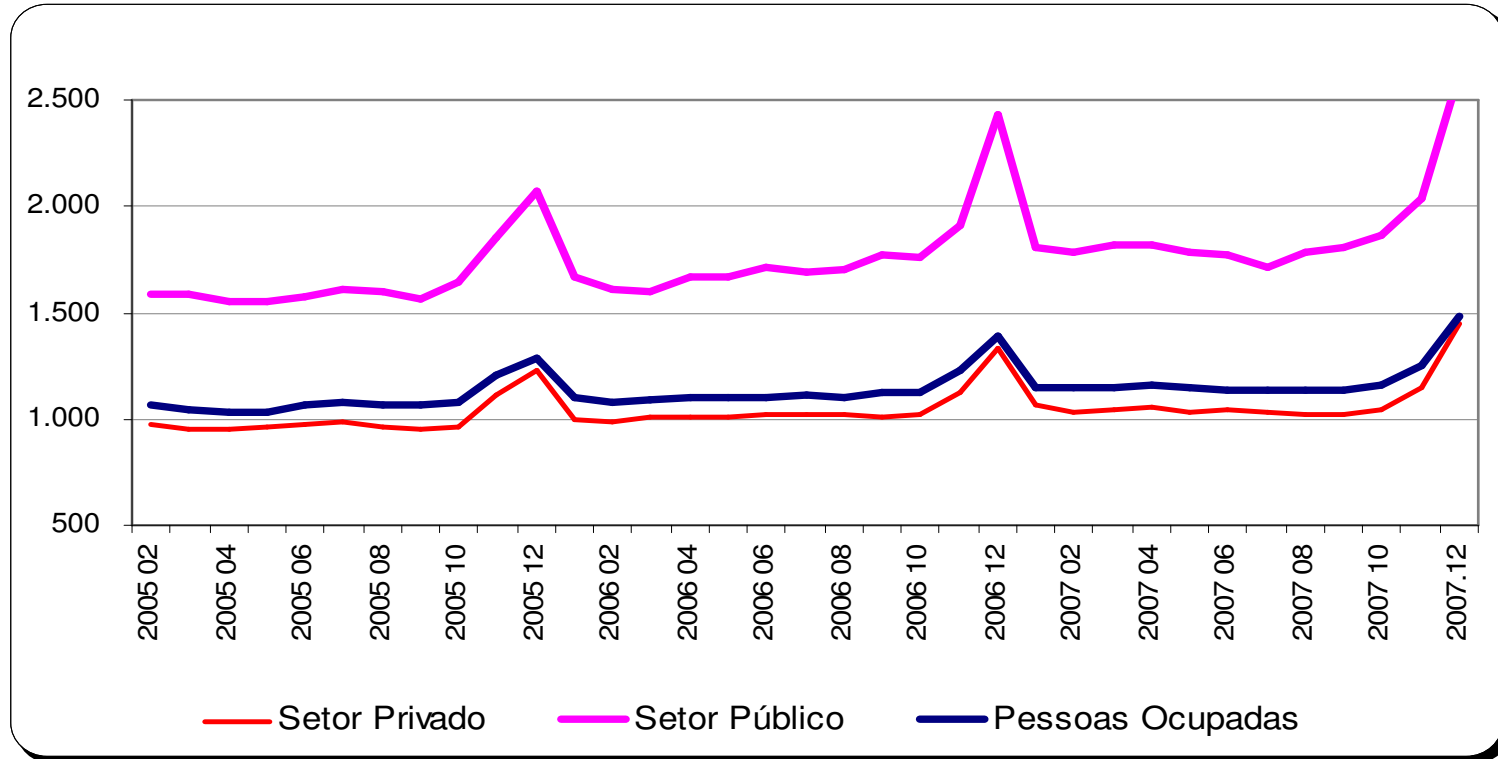
## Política de Renda

### Taxa de Desemprego em % - Região Metropolitana de São Paulo – 06-07



## Política de Renda

### Rendimento Médio Real – Regiões Metropolitanas – R\$





# Conclusões

---

---



## Conclusões

---

- Política Monetária
  - Redução das taxas de juros reais (abaixo de 7% ao ano)
    - Possíveis pequenas oscilações no futuro
  - Inflação
    - Aumento nas taxas de inflação
    - Acima da média do período (2000-2007) no final do trimestre



## Conclusões

---

- Política Monetária
  - Expansão do crédito
    - Queda da taxa de juros reais
    - Aumento do consumo
    - Aumento nos Investimentos
    - Crédito Habitacional em alta



## Conclusões

---

- Política Cambial
  - Valorização do Real
  - Diminuição do superávit da balança comercial
    - Aumento nas importações
      - Superior ao aumento das exportações
      - A diferença aumentou em relação ao 3º Trimestre
    - Aumento nas exportações



## Conclusões

---

- Política Cambial
  - Balança Comercial
    - Região segue a tendência Estadual e Nacional
      - Queda de 17%
      - Menor que a diminuição observada nas outras esferas de governo
  - Reserva Internacionais
    - Reservas de US\$ 180 bilhões
    - Crescimento de US\$ 17 bilhões no quarto trimestre



## Conclusões

---

- Política Fiscal
  - Resultado Primário positivo (4º trimestre)
    - Negativo em dezembro
  - Resultado Nominal negativo
  - Diminuição do endividamento
    - Dívida total em diminuição suave
      - Diminuição de dívida interna e externa



## Conclusões

---

- Política Fiscal
  - Arrecadação de ICMS em SP aumentou
  - Repasse de ICMS
    - diminuição de 3,2% (média municípios selecionados)
    - Exceção de Brodowski (14,8%), Cravinhos (2,8%) e Ribeirão Preto (0,9%)



## Conclusões

---

- Política de Renda
  - Crescimento de 5,4% do PIB em 2007
  - Crescimento de 4% do PIB *per capita*
  - Diminuição do desemprego
    - Inferior ao ano anterior
    - Sinal de aquecimento econômico
  - Rendimento médio real crescente
    - Sazonalidade de final de ano



# Grato pela Atenção!

Prof. Dr. Alberto Borges Matias

[matias@usp.br](mailto:matias@usp.br)

[www.cepegi.org.br](http://www.cepegi.org.br) / [cepegi@inepad.org.br](http://cepegi@inepad.org.br)