



**Centro de Estudos e Pesquisas  
em Gestão Industrial**

**Coordenador: Prof. Doutor Alberto Borges Matias**

**Assistente do Coordenador: Lucas Dreves Gimenes**



# Análise da Economia Brasileira e da Região de Ribeirão Preto

---

2º Trimestre de 2008

---

---



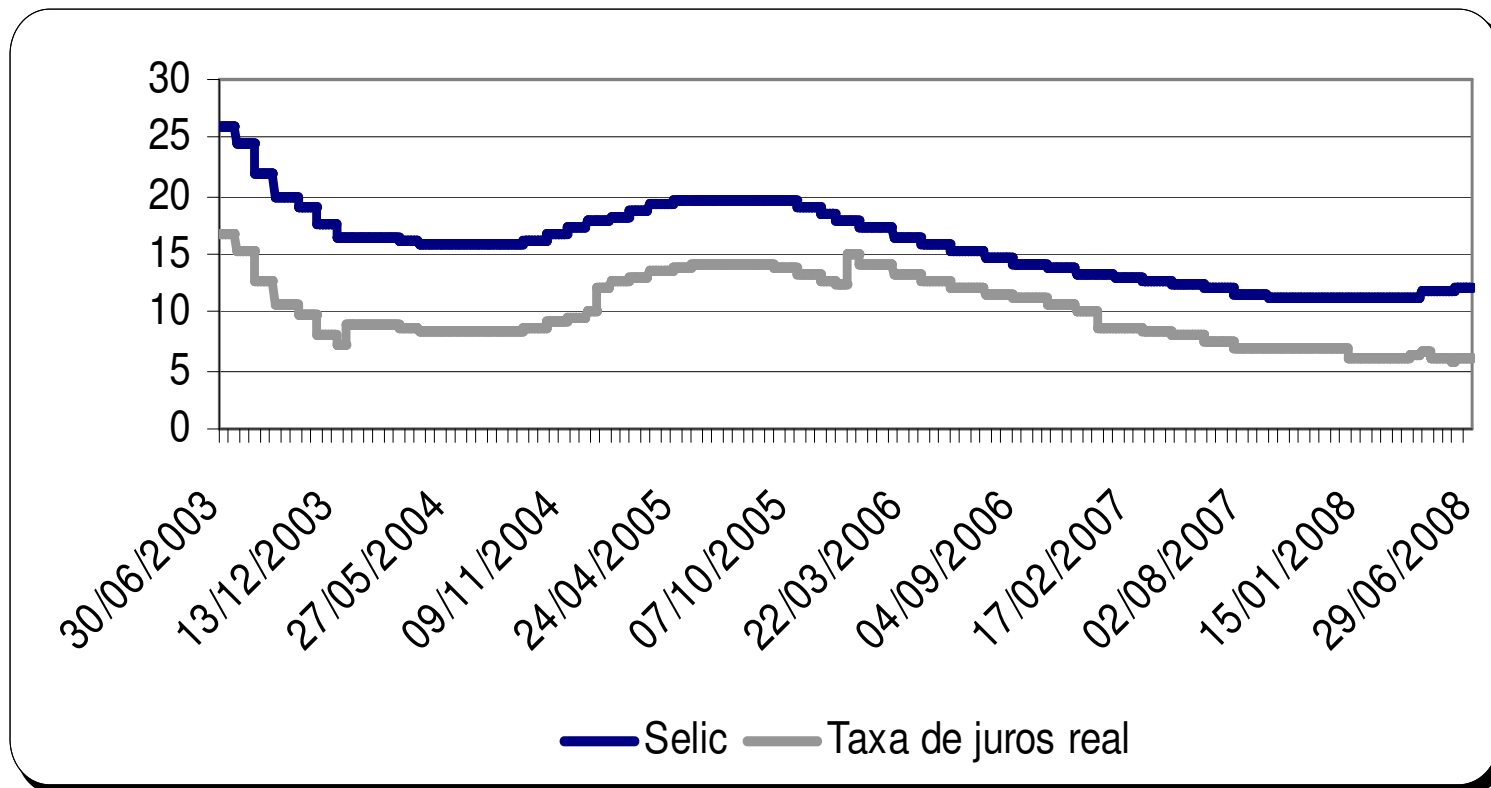
# **Política Monetária**

---

---

## Política Monetária

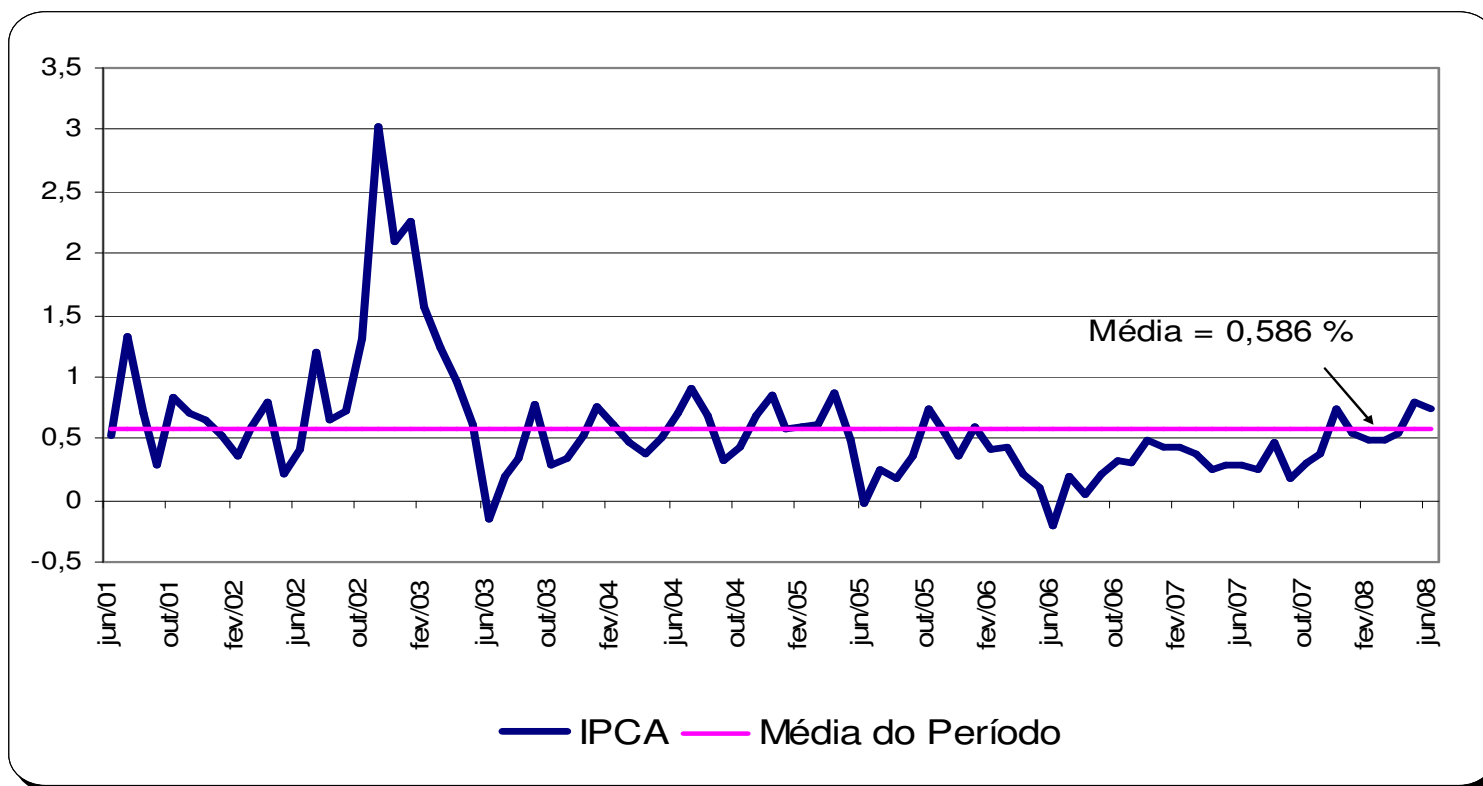
### Taxa Selic Real IPCA - %a.a.



Fonte: Instituto de Pesquisa Econômica Aplicada e Cepegi

## Política Monetária

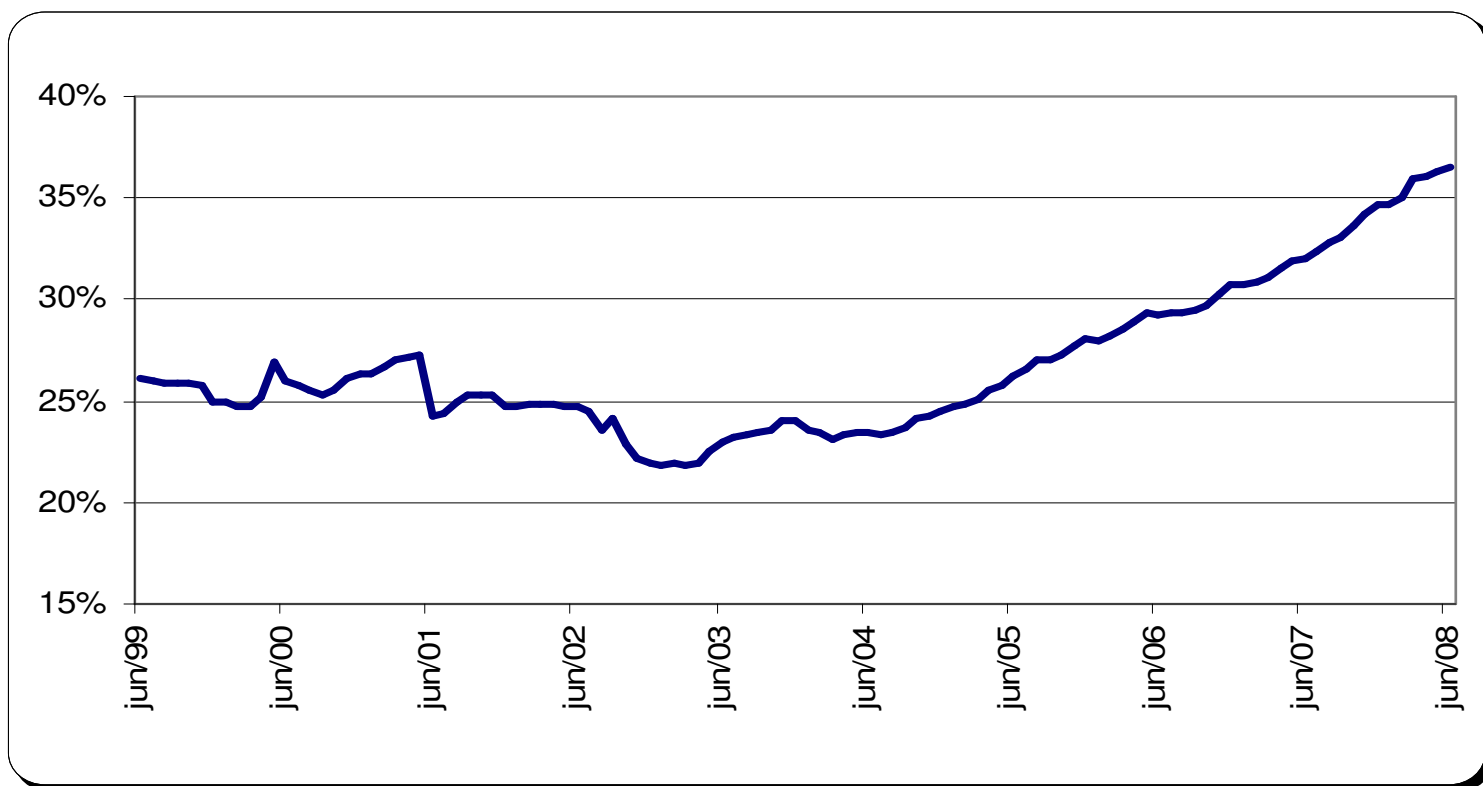
### Inflação - IPCA %a.a.



Fonte: Instituto de Pesquisa Econômica Aplicada e Cepegi

## Política Monetária

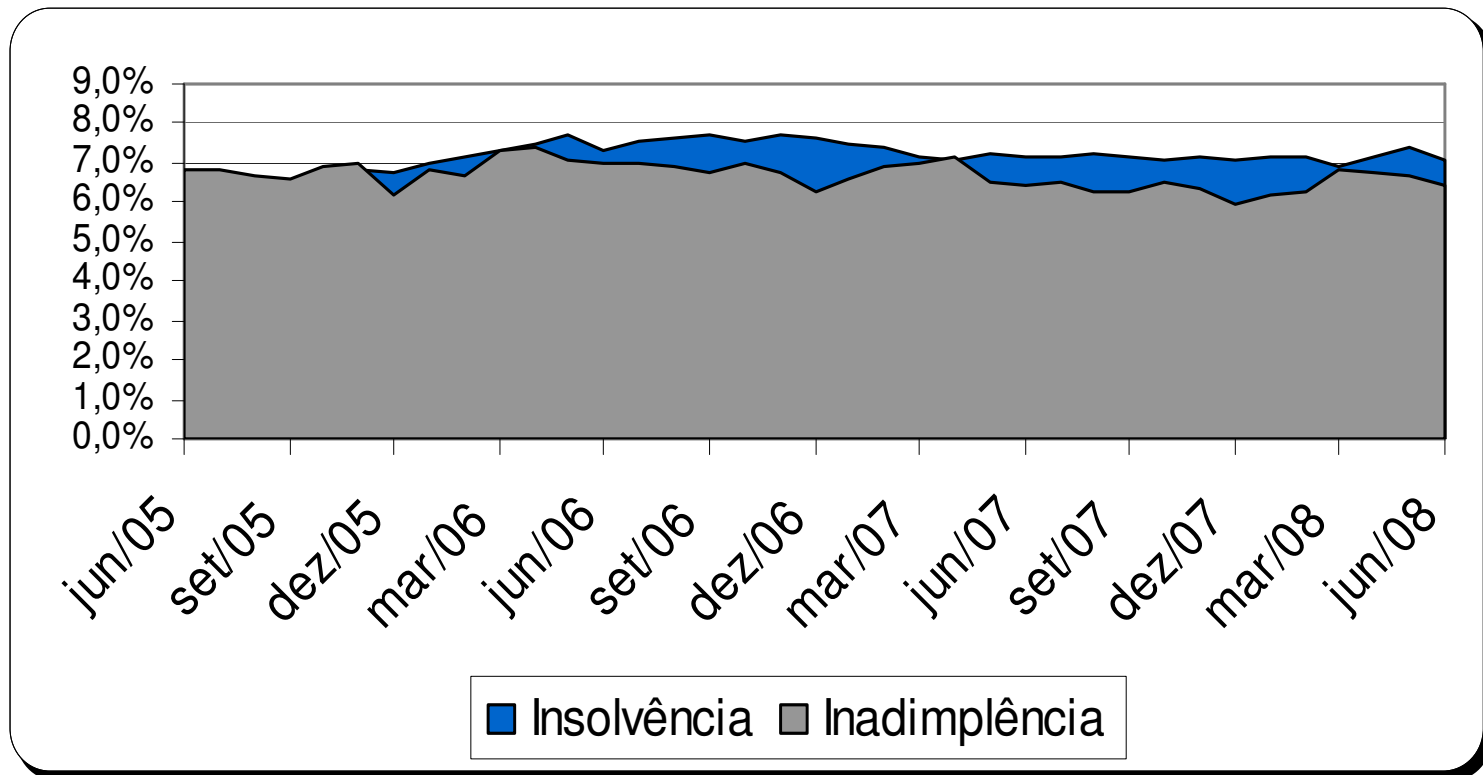
### Relação Crédito / PIB



Fonte: Banco Central do Brasil

## Política Monetária

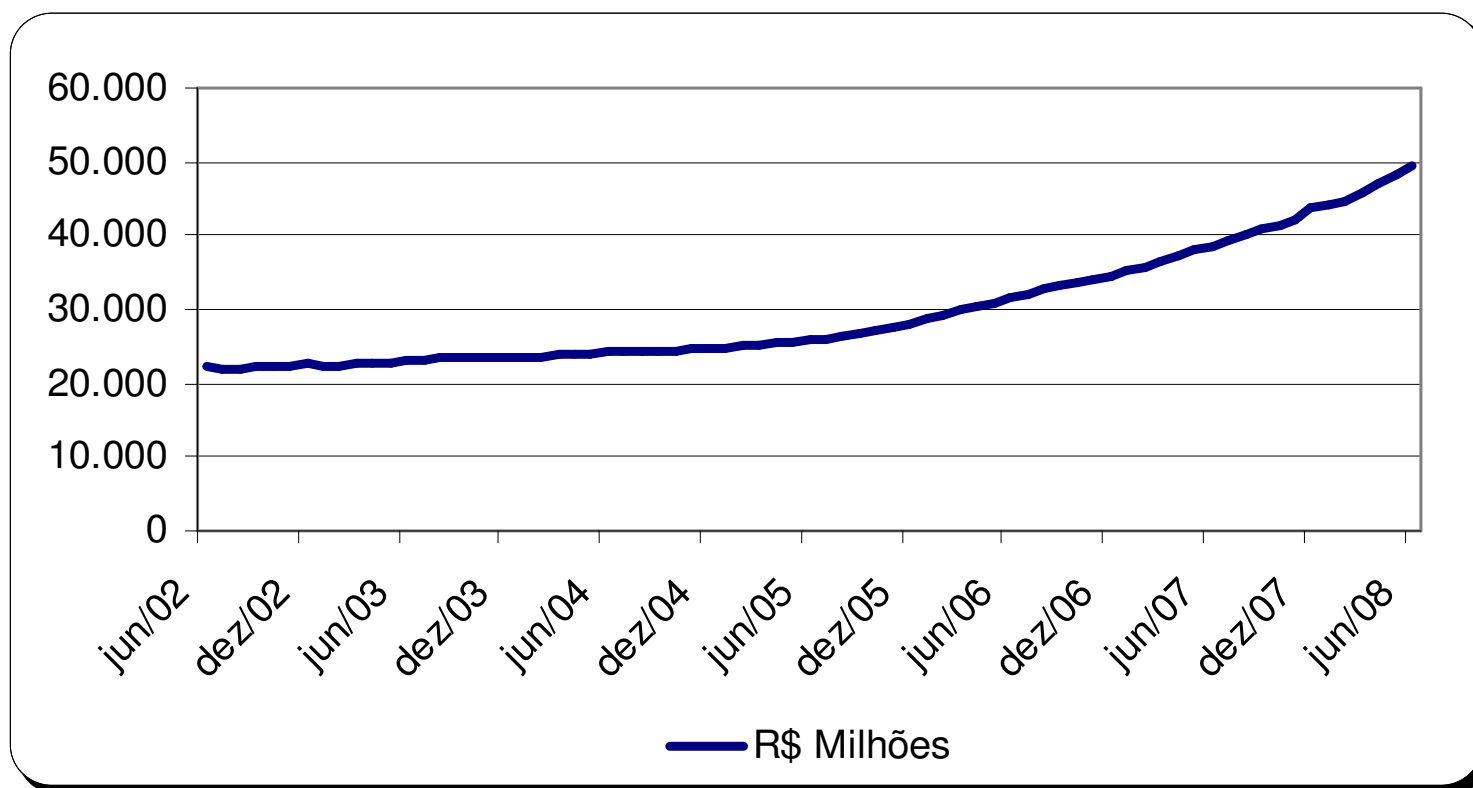
### Inadimplência e Insolvência – Pessoas Físicas – Recursos Livres Referencias para Taxa de Juros (Pré-fixada)



Fonte: Banco Central do Brasil

## Política Monetária

### Crédito Habitacional – Em Milhões de R\$



Fonte: Banco Central do Brasil



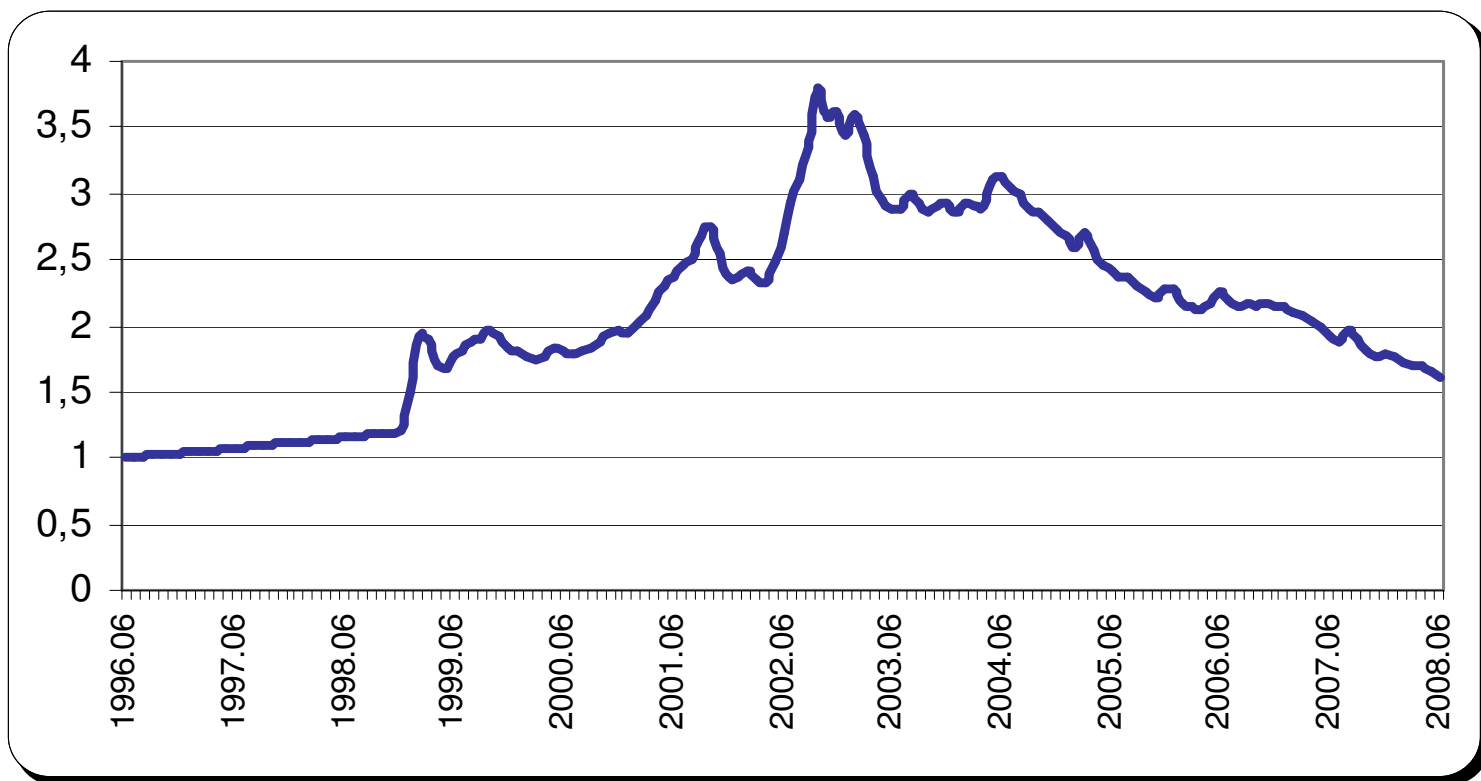
# **Política Cambial**

---

---

## Política Cambial

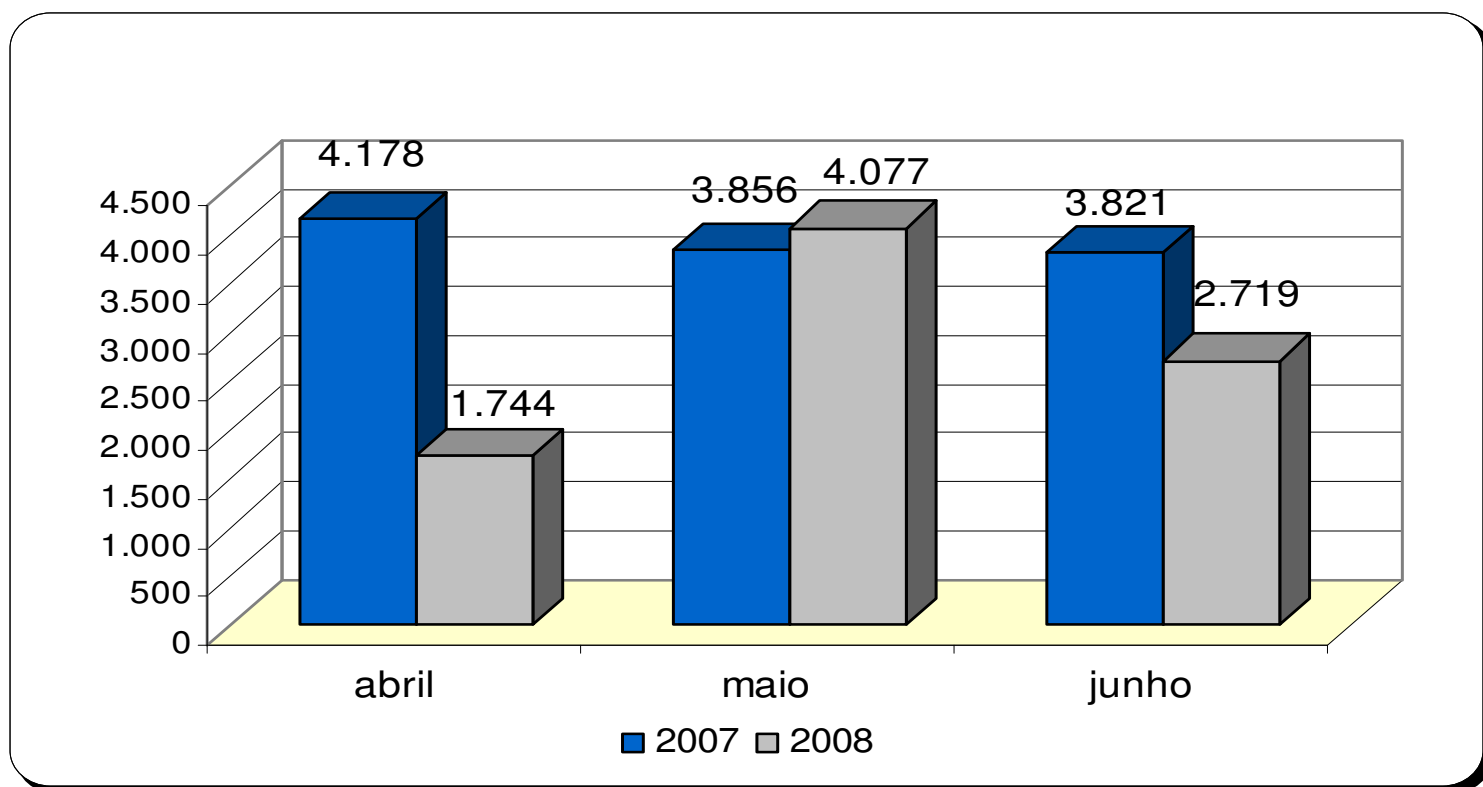
### Taxa de Câmbio Comercial – RS / US\$



Fonte: Instituto de Pesquisa Econômica Aplicada

## Política Cambial

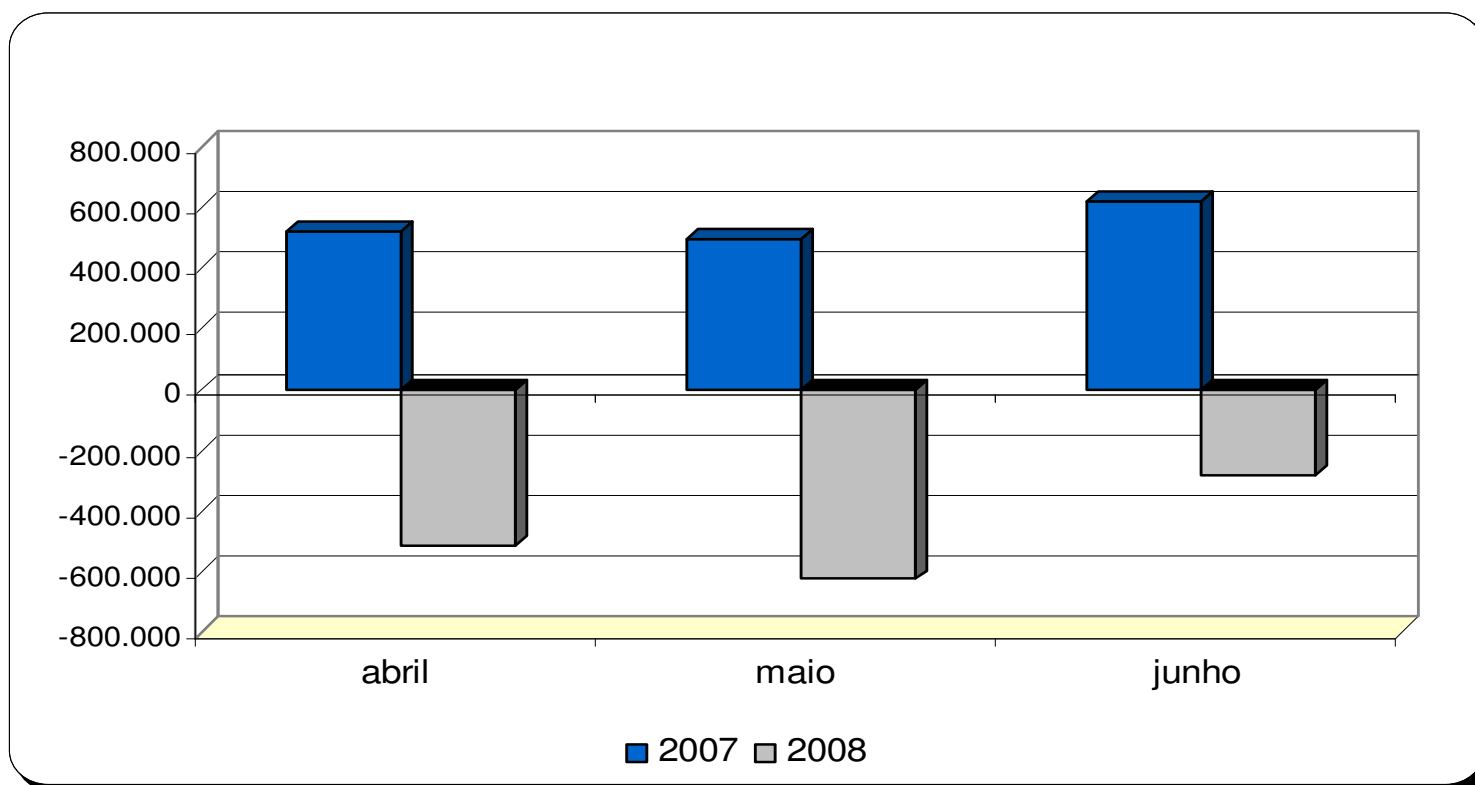
### Saldo da Balança Comercial – US\$ Milhões – Brasil - 2º T



Fonte: Instituto de Pesquisa Econômica Aplicada

## Política Cambial

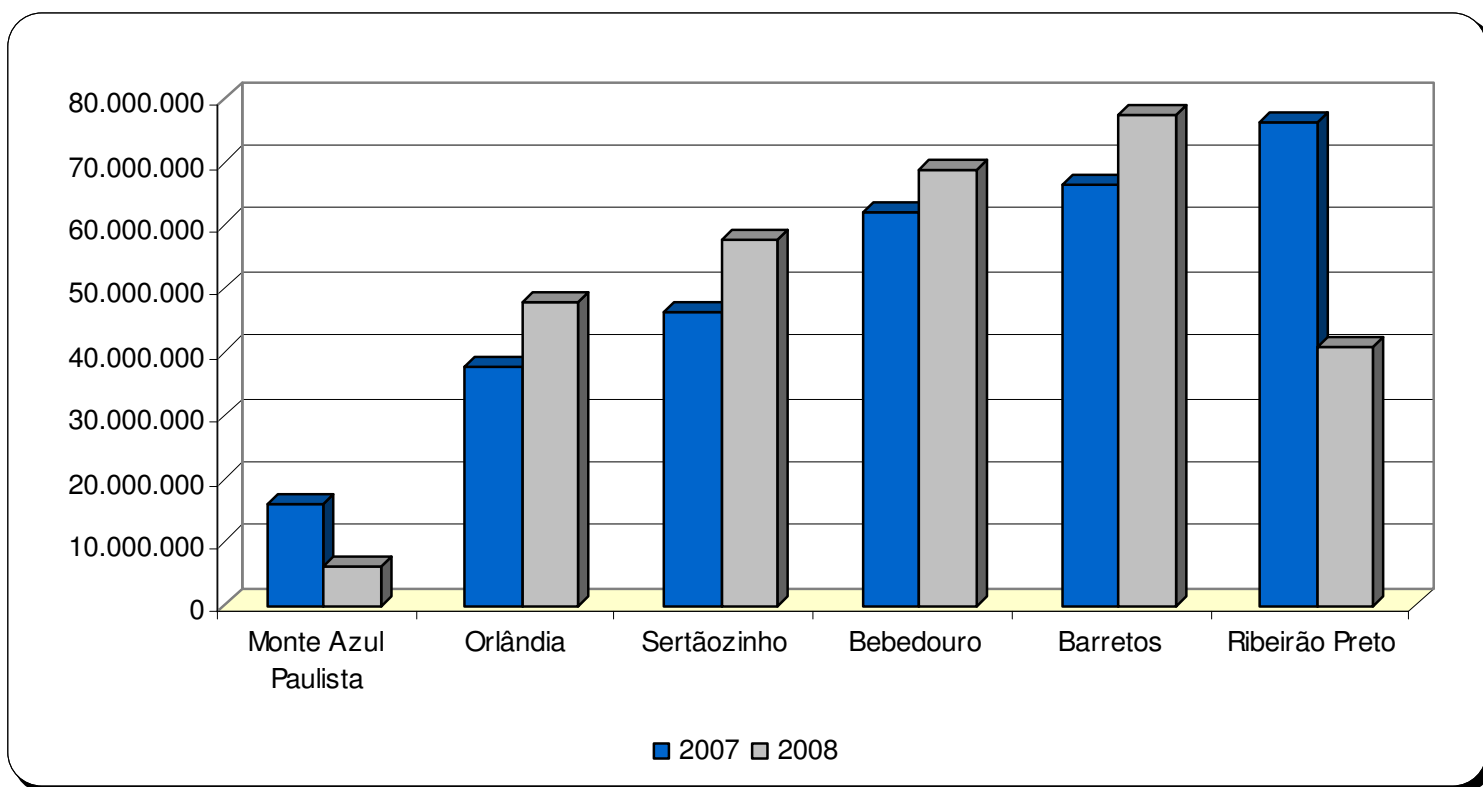
### Saldo da Balança Comercial - US\$ Milhões – São Paulo - 2ºT



Fonte: Banco Central do Brasil

## Política Cambial

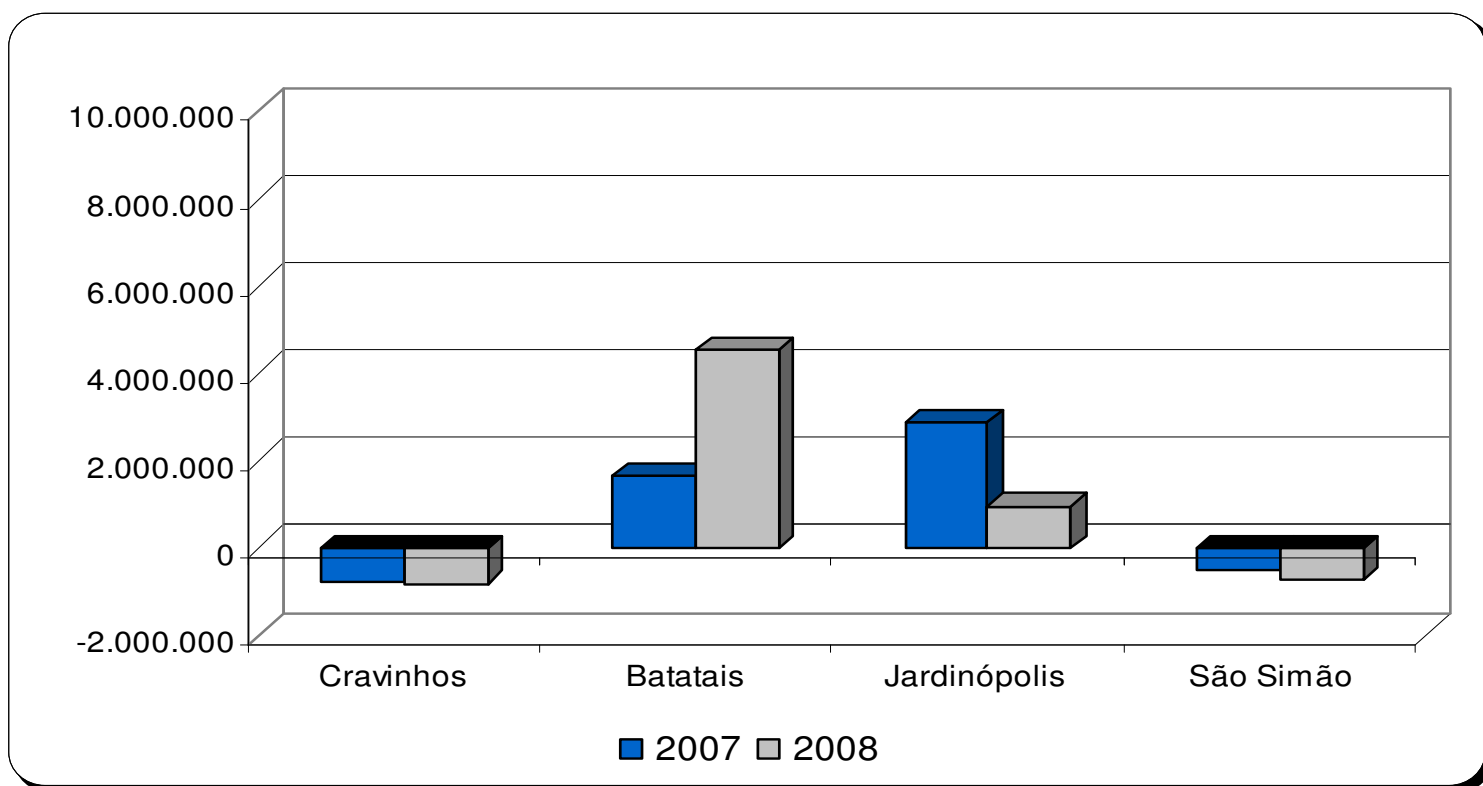
### Saldo da Balança Comercial – US\$ – Região de RP - 2º T



Fonte: SECEX/MDIC

## Política Cambial

### Saldo da Balança Comercial – US\$ – Região de RP - 2º T



Fonte: SECEX/MDIC



## Política Cambial

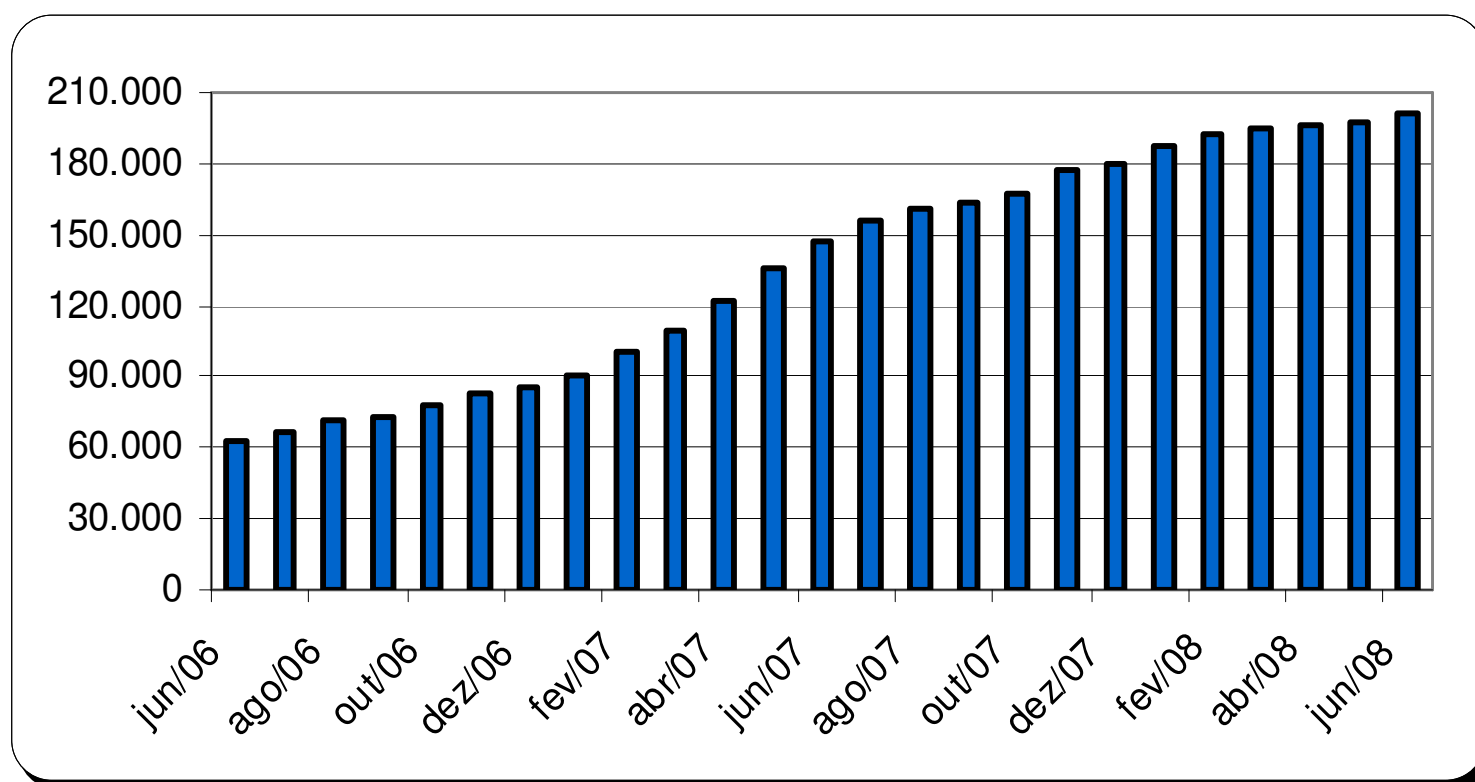
### Variação Saldo Balança Comercial - 2ºT/07 e 2ºT/08

Brasil	-27,96%
São Paulo	-186,70%
Região Ribeirão Preto*	-1,86%

\*baseado em 10 cidades

## Política Cambial

### Reservas Internacionais – US\$ Milhões



Fonte: Banco Central do Brasil



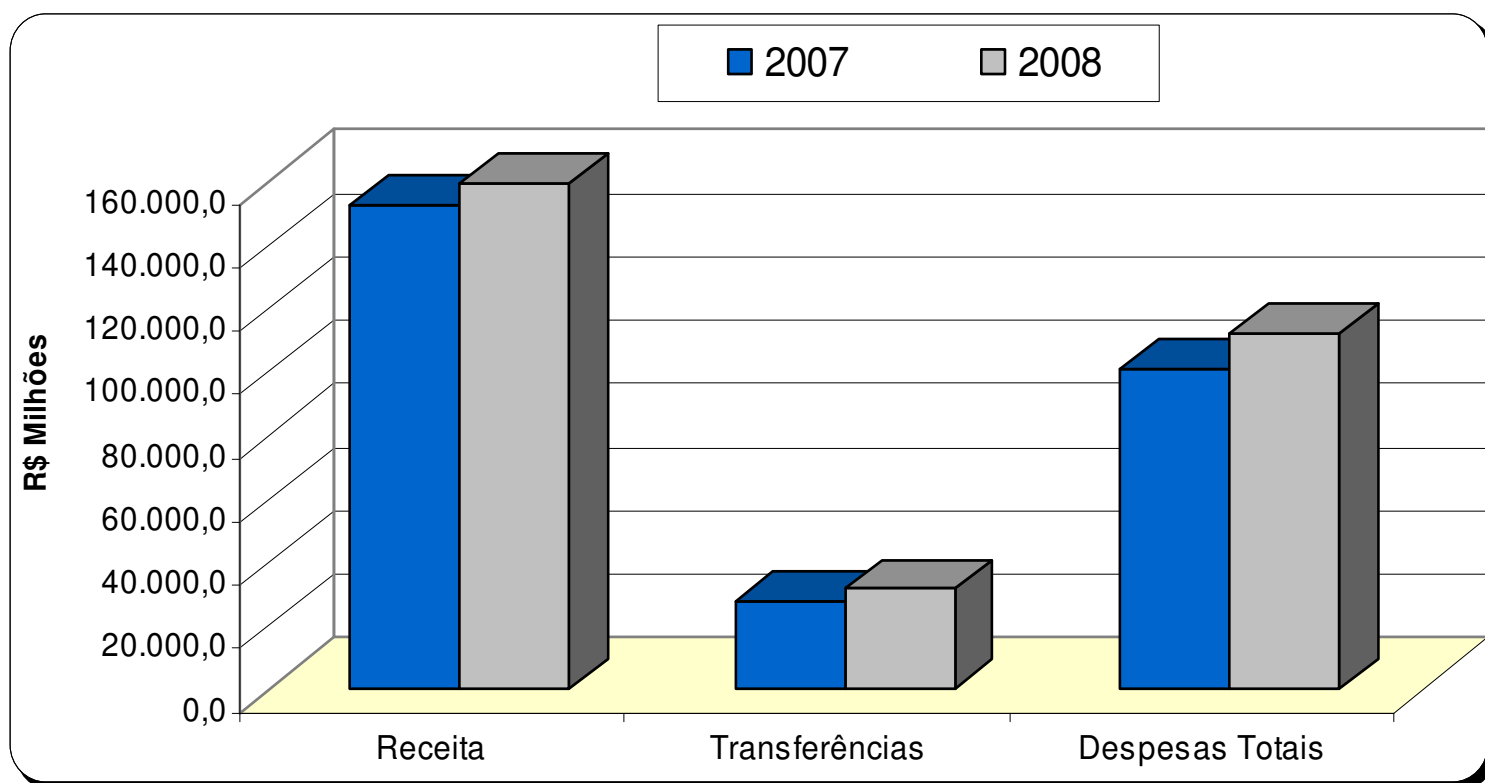
# **Política Fiscal**

---

---

## Política Fiscal

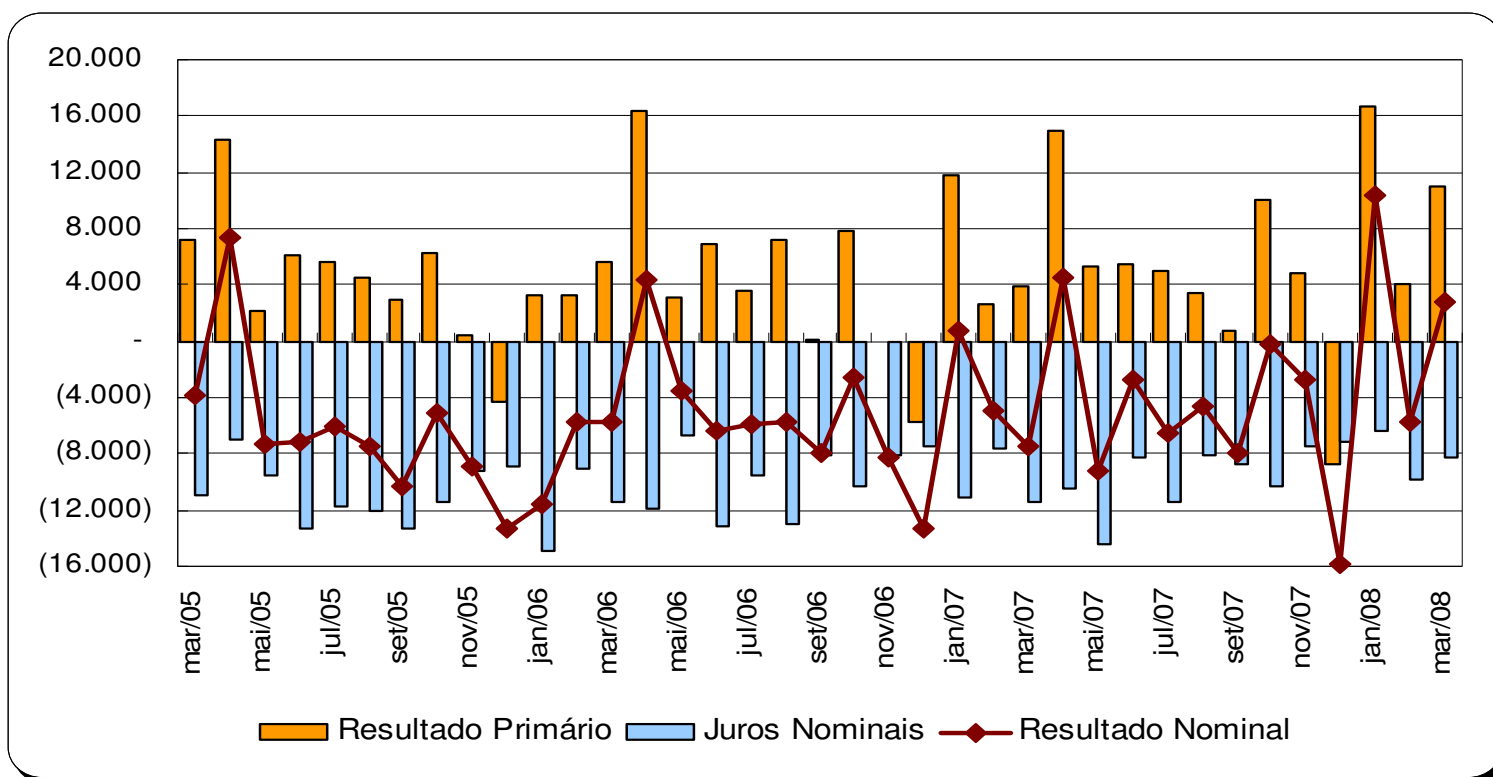
### Resultado do Governo Central – R\$ Milhões – 2º T



Fonte: Ministério da Fazenda

## Política Fiscal

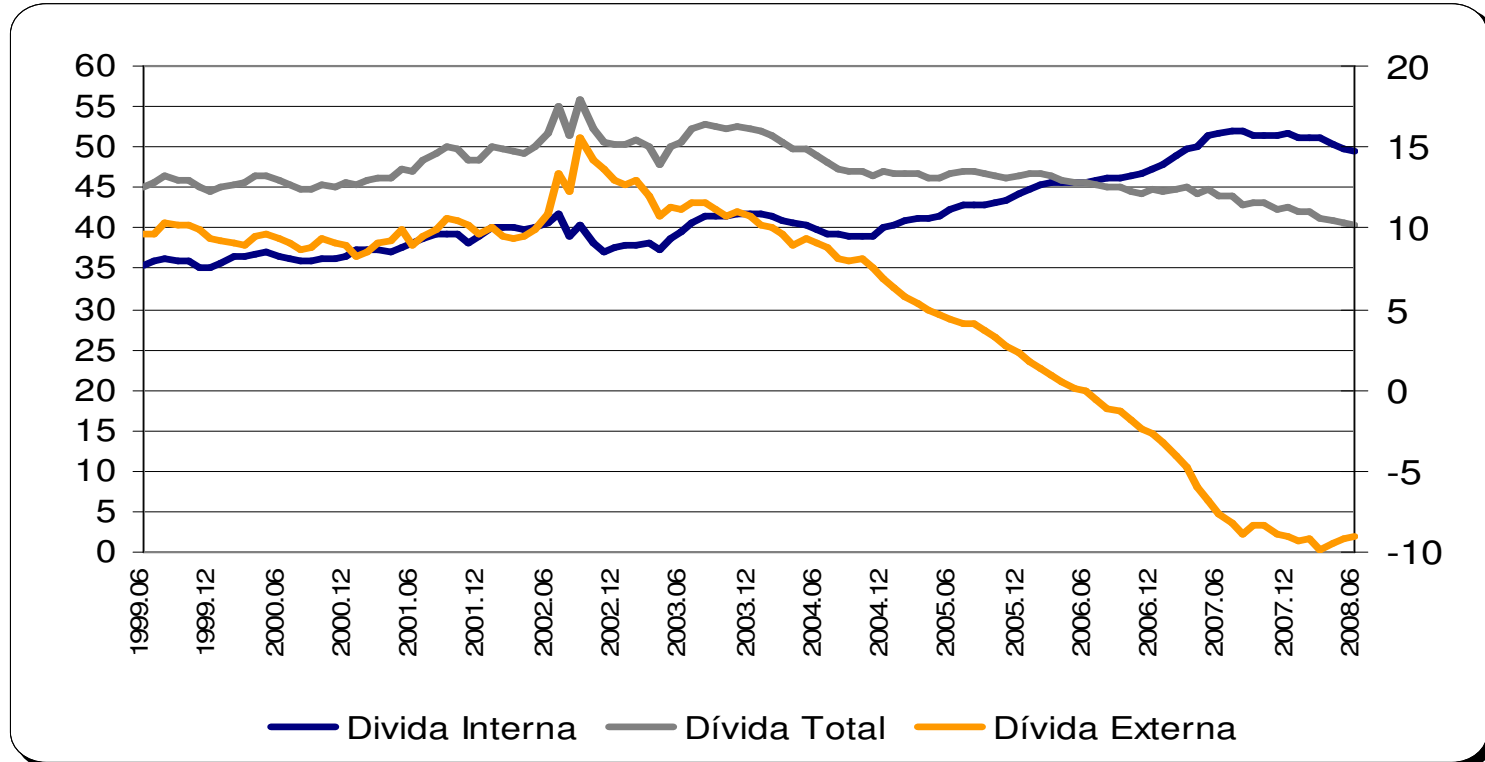
### Resultado Nominal – R\$ Milhões



Fonte: Banco Central do Brasil

## Política Fiscal

### Dívida Total, Interna e Externa Líquida – Setor Público



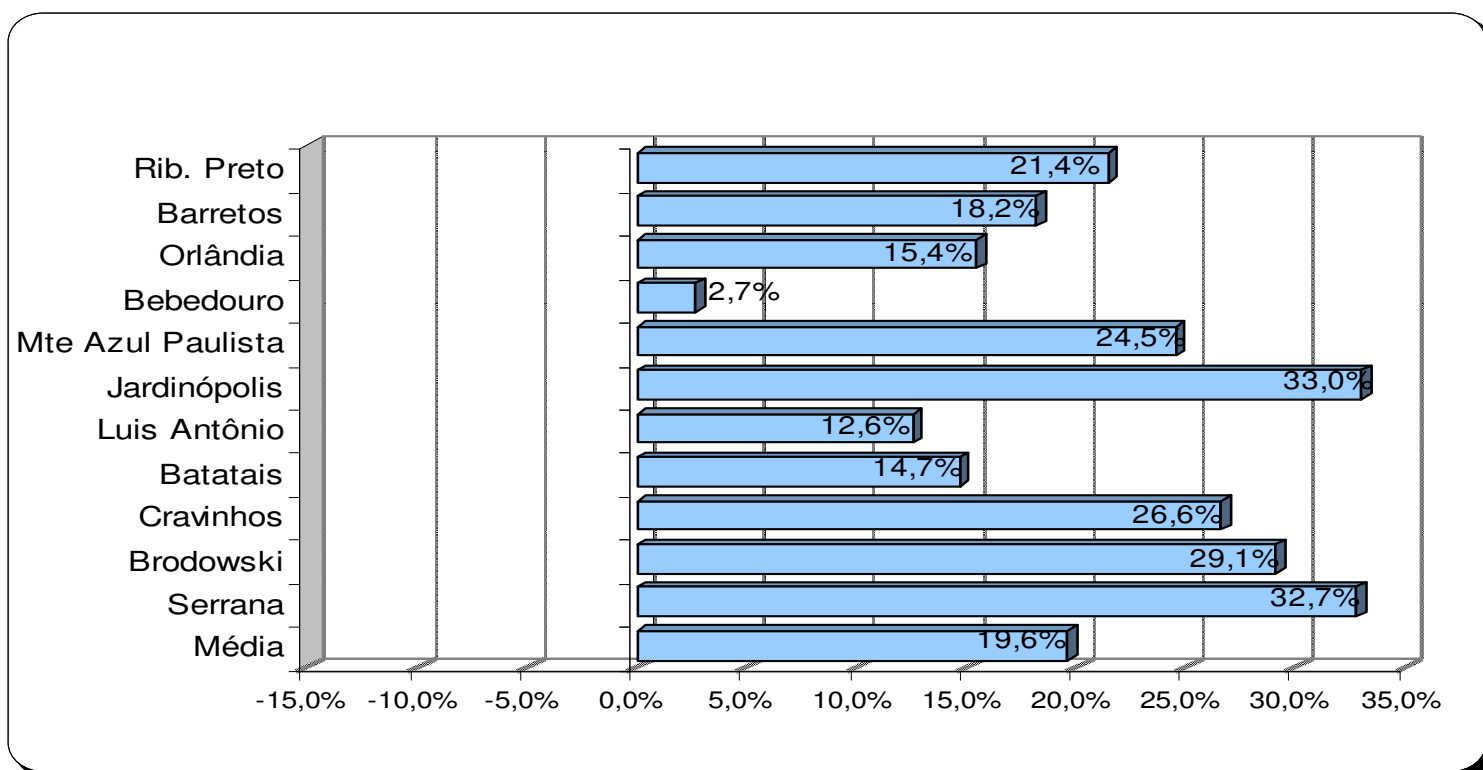
Dívida Total e Interna – Eixo Esquerdo

Dívida Externa – Eixo Direito

Fonte: Instituto de Pesquisa Econômica Aplicada

## Política Fiscal

### Variação no Repasse ICMS – 1º T – 06/07



Fonte: Secretaria da Fazenda do Estado de São Paulo



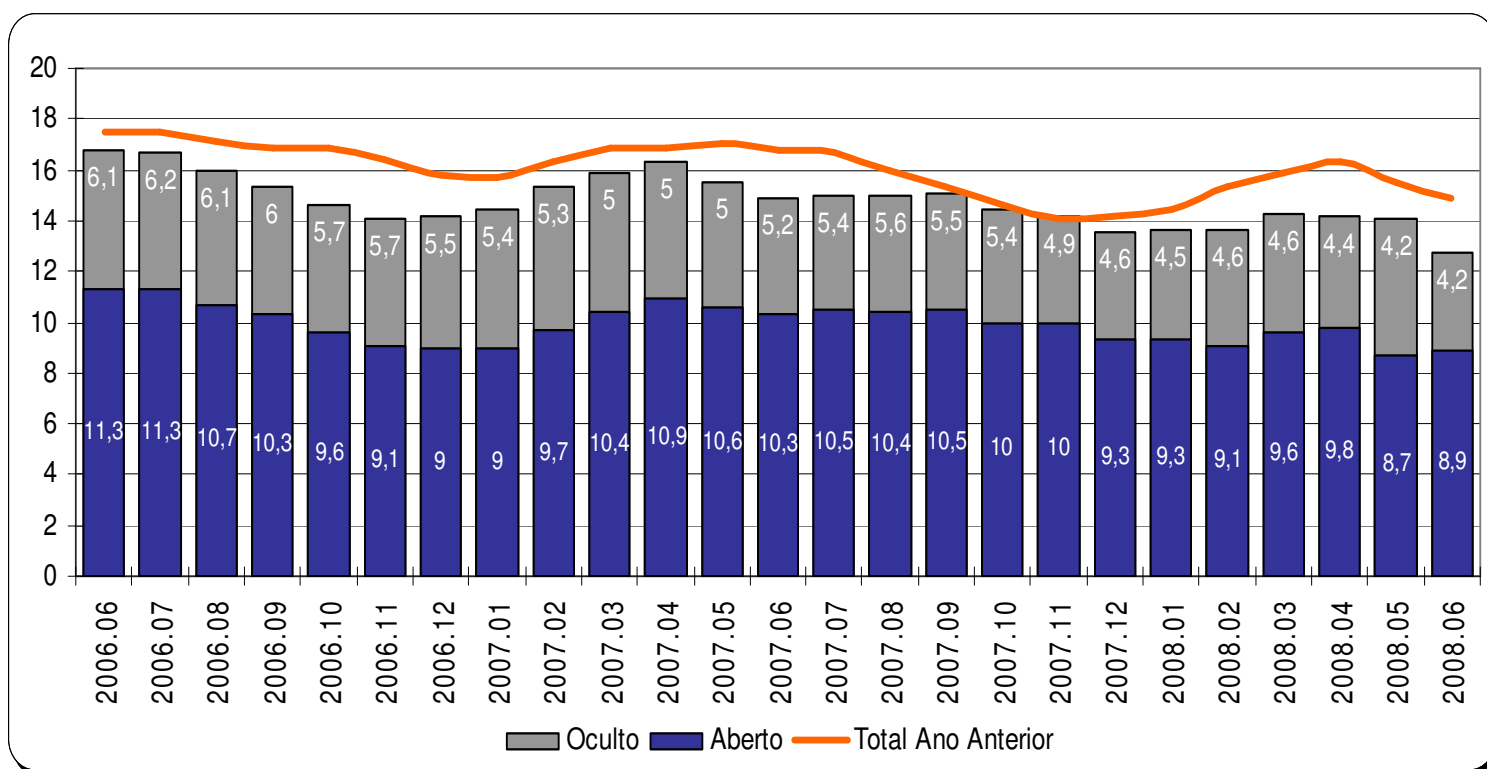
# **Política de Renda**

---

---

## Política de Renda

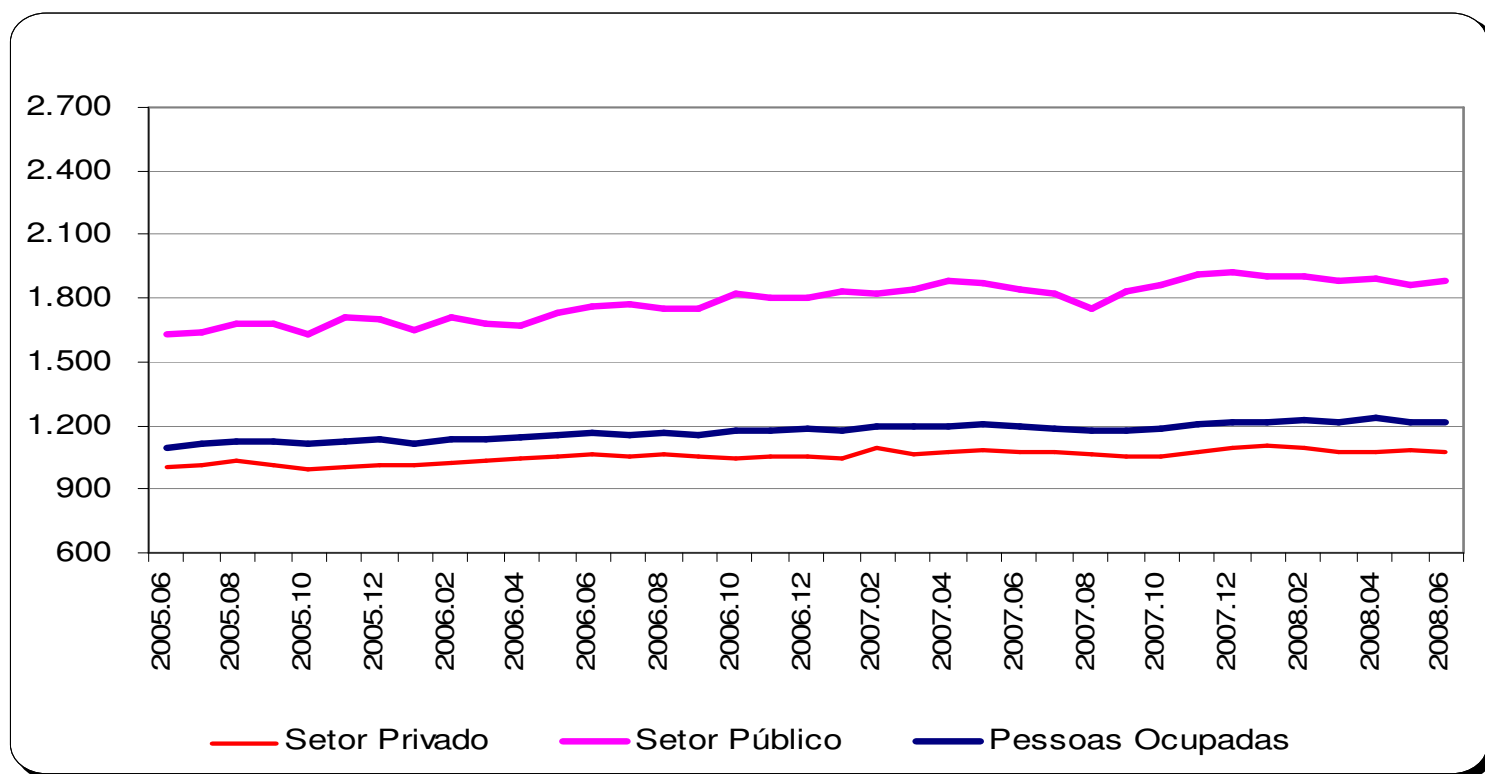
### Taxa de Desemprego em % - Região Metropolitana de São Paulo – 07 / 08



Fonte: SEP. Convênio Seade – Dieese e MTE/FAT

## Política de Renda

### Rendimento Médio Real – Regiões Metropolitanas – R\$



Fonte: IBGE/PME



# Conclusões

---

---



## Conclusões

---

- Política Monetária
  - Manutenção das taxas de juros reais (abaixo de 7% ao ano)
    - Apesar dos aumentos nas taxas de juros, observamos também aumentos nos índices de inflação (IPCA).
  - Inflação
    - 2,09% a.a. no Trimestre
    - 3,68% a.a. até junho de 2008
    - 6,06% a.a. no acumulado de 12 meses



## Conclusões

---

- Política Monetária
  - Expansão do crédito
    - Aumento do consumo
    - Aumento nos Investimentos
    - Crédito Habitacional em alta
    - Diminuição da Inadimplência das pessoas físicas



## Conclusões

---

- Política Cambial
  - Valorização do Real
  - Diminuição do superávit da balança comercial brasileira
    - -27,96% do 2º Tri de 2007 para 2008
    - Aumento nas importações
      - Superior ao aumento das exportações
  - O Estado de São Paulo apresentou déficits comerciais em todos os meses do segundo trimestre



## Conclusões

---

- Política Cambial
  - Balança Comercial da Região de Ribeirão Preto
    - Segue a tendência Estadual e Nacional
      - Queda de 1,86%
      - Menor que a diminuição observada nas outras esferas de governo
  - Reservas Internacionais
    - Reservas de US\$ 200,8 bilhões
    - Crescimento de US\$ 5,6 bilhões nesse segundo trimestre



## Conclusões

---

- Política Fiscal
  - Resultado Primário positivo (2º trimestre)
    - Em todos os meses
  - Resultado Nominal Positivo
    - Abril e Junho
  - Diminuição do Endividamento
    - Dívida total em tendência de diminuição
    - Diminuição da dívida interna



## Conclusões

---

- Política Fiscal
  - Repasse de ICMS
    - Aumento médio de 19,6%
      - Serrana e Jardinópolis (33%)
      - Bebedouro (2,7%)



## Conclusões

---

- Política de Renda
  - Diminuição do desemprego (2007 - 2008)
    - Inferior ao ano anterior
    - Sinal de aquecimento econômico
  - Rendimento médio real crescente (Junho 2007 - Junho 2008)



# Grato pela Atenção!

Prof. Dr. Alberto Borges Matias

[matias@usp.br](mailto:matias@usp.br)

[www.cepegi.org.br](http://www.cepegi.org.br) / [cepegi@inepad.org.br](http://cepegi@inepad.org.br)